



PRESIDEN
REPUBLIK INDONESIA

INSTRUKSI PRESIDEN REPUBLIK INDONESIA
NOMOR 2 TAHUN 2007
TENTANG
PERCEPATAN REHABILITASI DAN REVITALISASI
KAWASAN PENGEMBANGAN LAHAN GAMBUT
DI KALIMANTAN TENGAH

PRESIDEN REPUBLIK INDONESIA,

Dalam rangka mempercepat rehabilitasi dan revitalisasi kawasan Pengembangan Lahan Gambut di Kalimantan Tengah dan sebagai tindak lanjut Keputusan Presiden Nomor 80 Tahun 1999 tentang Pedoman Umum Perencanaan dan Pengelolaan Kawasan Pengembangan Lahan Gambut di Kalimantan Tengah, dengan ini menginstruksikan :

- Kepada :
1. Menteri Koordinator Bidang Perekonomian;
 2. Menteri Kehutanan;
 3. Menteri Pekerjaan Umum;
 4. Menteri Pertanian;
 5. Menteri Tenaga Kerja dan Transmigrasi;
 6. Menteri Dalam Negeri;
 7. Menteri Keuangan;
 8. Menteri Negara Lingkungan Hidup;
 9. Menteri Negara Riset dan Teknologi;
 10. Menteri Negara Perencanaan Pembangunan Nasional/
Kepala BAPPENAS;
 11. Gubernur Kalimantan Tengah;
 12. Walikota Palangka Raya;
 13. Bupati Kapuas;
 14. Bupati Barito Selatan;
 15. Bupati Pulang Pisau;

Untuk : ...



PRESIDEN
REPUBLIK INDONESIA

- 2 -

Untuk :

PERTAMA : Mengambil langkah-langkah yang diperlukan sesuai dengan tugas, fungsi, dan kewenangannya dalam rangka pelaksanaan percepatan rehabilitasi dan revitalisasi kawasan Pengembangan Lahan Gambut (PLG) di Kalimantan Tengah.

KEDUA : Dalam mengambil langkah-langkah sebagaimana dimaksud dalam diktum PERTAMA berpedoman kepada program-program sebagaimana tercantum dalam Lampiran Instruksi Presiden ini.

KETIGA : Untuk mensinergikan pelaksanaan program sebagaimana dimaksud dalam Diktum KEDUA termasuk penyiapan pendanaan, dibentuk Tim Nasional Rehabilitasi dan Revitalisasi Kawasan PLG di Kalimantan Tengah yang terdiri dari :

- a. Ketua merangkap Anggota : Menteri Koordinator Bidang Perekonomian;
- b. Sekretaris merangkap Anggota : Menteri Negara Perencanaan Pembangunan Nasional/Kepala BAPPENAS;
- c. Anggota :
 1. Menteri Kehutanan;
 2. Menteri Pekerjaan Umum;
 3. Menteri Pertanian;
 4. Menteri Tenaga Kerja dan Transmigrasi;
 5. Menteri Dalam Negeri;
 6. Menteri Keuangan;
 7. Menteri Negara Lingkungan Hidup;
 8. Menteri Negara Riset dan Teknologi;
 9. Gubernur Kalimantan Tengah;

KEEMPAT : ...



PRESIDEN
REPUBLIK INDONESIA

- 3 -

- KEEMPAT : Menugaskan Gubernur Kalimantan Tengah sebagai penanggung jawab pelaksanaan program secara terpadu di Kawasan PLG.
- KELIMA : Dalam rangka pelaksanaan tugas Gubernur Kalimantan Tengah sebagaimana dimaksud dalam diktum KEEMPAT, dibentuk Sekretariat yang berkedudukan di Palangka Raya, Provinsi Kalimantan Tengah yang tugas, keanggotaan, susunan organisasi, dan tata kerjanya ditetapkan dengan Keputusan Gubernur Kalimantan Tengah.
- KEENAM : Melaporkan hasil pelaksanaan Instruksi Presiden ini kepada Presiden secara berkala yang dikoordinasikan oleh Ketua Tim Nasional.
- KETUJUH : Biaya yang diperlukan bagi pelaksanaan percepatan rehabilitasi dan revitalisasi kawasan PLG di Kalimantan Tengah dibebankan pada Anggaran Pendapatan dan Belanja Negara (APBN), Anggaran Pendapatan dan Belanja Daerah (APBD), serta sumber-sumber pembiayaan lainnya yang tidak mengikat.
- KEDELAPAN : Melaksanakan Instruksi Presiden ini dengan penuh tanggung jawab.

Instruksi ...



PRESIDEN
REPUBLIK INDONESIA

- 4 -

Instruksi Presiden ini mulai berlaku pada tanggal dikeluarkan.

Dikeluarkan di Jakarta
pada tanggal 16 Maret 2007

PRESIDEN REPUBLIK INDONESIA,

ttd.

DR. H. SUSILO BAMBANG YUDHOYONO

Salinan sesuai dengan aslinya

Deputi Sekretaris Kabinet
Bidang Hukum,



Lambong Nahattands



PRESIDEN
REPUBLIK INDONESIA

LAMPIRAN 1
INSTRUKSI PRESIDEN REPUBLIK INDONESIA
NOMOR : 2 Tahun 2007
TANGGAL : 16 Maret 2007

PROGRAM PERCEPATAN REHABILITASI DAN REVITALISASI KAWASAN PENGEMBANGAN LAHAN GAMBUT DI KALIMANTAN TENGAH

Program	Kegiatan	Tindakan	Kali On (Volume)	Waktu Pelaksanaan					Menteri/Kepala Daerah/ Terkait	Ceterrangan (Lokasi)
				2007	2008	2009	2010	2011		
1. Konservasi	1. Penetapan Rencana Induk (Master Plan) Konservasi Kawasan PLG	Penyusunan Rencana Induk Konservasi Kawasan PLG	Rencana Induk (Master Plan) Konservasi Kawasan PLG	██					Menteri Kehutanan (*)	Blok A,B,C,D,E
				██					Menteri PPN/Bapenas Menteri Dalam Negeri Menteri Negara LH Gubernur Kalteng	
				██					Menteri Kehutanan (*) Gubernur Kalteng	Blok A,B,C,D,E
				██					Menteri Kehutanan (*) Menteri PPN/Bapenas Menteri Dalam Negeri Menteri Keuangan Gubernur Kalteng	Blok A,B,C,D
	2. Penetapan Kawasan Hutan di PLG	Melakukan <i>Review</i> Keputusan Menteri Kehutanan Nomor 166/Menhut/VII/1996	Penunjukan kawasan hutan di PLG melalui Keputusan Menteri Kehutanan							Blok A,B,C,D,E
	3. Penyusunan Rencana Aksi Konservasi	Penetapan Rencana Aksi Konservasi	Rencana Kegiatan Konservasi Tahunan	██						Blok A,B,C,D
	4. Konservasi Gambut Tebal	1. Penataan batas dan penetapan kawasan hutan konservasi gambut tebal	Keputusan Menteri Kehutanan	██					Menteri Kehutanan (*) Menteri Negara LH Gubernur Kalteng	Blok A,B,C,D

Keterangan : (*) Penanggung Jawab

2. Pengamanan ...



PRESIDEN
REPUBLIK INDONESIA

- 2 -

Program	Kegiatan	Tindakan	Kejelasan (Volume)	Waktu Pelaksanaan					Menteri/Kepala Daerah Terkait	Keterangan (Lokasi)
				2007	2008	2009	2010	2011		
		2. Pengamanan dan perlindungan kawasan gambut tebal	Kemantapan hutan konservasi gambut tebal dan berkurangnya gangguan di kawasan gambut tebal pada areal seluas 261.200 ha						Menteri Kehutanan (*) Menteri Negara LH Gubernur Kaleng	Peta 3 Blok A,B,C,D
		3. Sosialisasi dan penyuluhan kepada masyarakat tentang konservasi PLG	Tersosialisasinya konservasi di PLG						Menteri Kehutanan (*) Menteri Negara LH Gubernur Kaleng	Peta 3 Blok A,B,C,D
		4. Penambatan saluran yang memotong kubah gambut	Muka air tanah pada saluran meningkat menjadi 40 cm						Menteri Kehutanan (*) Menteri PU Menteri Negara LH Gubernur Kaleng	Peta 3 Blok A,B,C,D
	5. Konservasi Hutan Gelam	1. Penataan batas dan penclapan kawasan hutan konservasi gelam	Keputusan Menteri Kehutanan						Menteri Kehutanan (*) Menteri Negara LH Gubernur Kaleng	Peta 1 Blok A,B,D
		2. Pengamanan dan perlindungan kawasan hutan gelam pada areal 76.300 ha	Kemantapan dan kelestarian hutan gelam terjaga seluas 76.300 ha						Menteri Kehutanan (*) Menteri Negara LH Gubernur Kaleng	Peta 1 Blok A,B,D



PRESIDEN
REPUBLIK INDONESIA

- 3 -

Program	Kegiatan	Tindakan	Keluasan (Volume)	Waktu Pelaksanaan					Menteri/Kepala Daerah Terkait	Keterangan (Lokasi)
				2007	2008	2009	2010	2011		
	6. Konservasi Hidrologi	1. Penetapan batas dan penataan kawasan hutan dengan fungsi hidrologi 2. Pengamanan dan perlindungan ekosistem hidrologi 3. Penambatan saluran yang memotong kubah gambut 4. Pemeliharaan regenerasi alam untuk menstimulir terjadinya suksesi alam	1. Penanaman hutan gelam seluas 7.000 ha 2. Kemantapan dan kestabilan hutan terjaga pada areal hutan seluas 273.400 ha 3. Meningkatkan muka air tanah menjadi 40 cm 4. Terjadinya suksesi secara alamiah pada areal hutan seluas 273.400 ha	■	■	■	■	■	Menteri/Kepala Daerah Terkait Menteri Kehutanan (*) Menteri Negara LH Gubernur Kalteng Menteri Kehutanan (*) Menteri PU Menteri Negara LH Gubernur Kalteng Menteri Kehutanan (*) Menteri Negara LH Mentstik Gubernur Kalteng	Peta 1 Blok A,B,D Peta 3 Blok A,B,C,D,E
				■	■	■	■	■	Menteri Kehutanan (*) Menteri Negara LH Gubernur Kalteng Menteri Kehutanan (*) Menteri Negara LH Gubernur Kalteng Menteri Kehutanan (*) Menteri Negara LH Mentstik Gubernur Kalteng	Peta 3 Blok A,B,C,D,E Peta 3 Blok A,B,C,D Peta 3 Blok A,B,C,D,E



PRESIDEN
REPUBLIK INDONESIA

- 4 -

Program	Kegiatan	Tindakan	Keluasan (Volume)	Waktu Pelaksanaan					Menteri/Kepala Daerah Terkait	Ketrangan (Lokasi)
				2007	2008	2009	2010	2011		
7. Konservasi Flora & Fauna		1. Penciptaan batas dan penataan kawasan hutan dengan fungsi perlindungan flora dan fauna	Kepulauan Menteri Kesehatan						Menteri Kehutanan (*) Menteri Negara LH Gubernur Kalteng	Peta 3 Blok A,C,E
		2. Pengamanan dan perlindungan di areal perlindungan flora/fauna seluas 133,000 ha	Kemantapan kawasan konservasi dan berkerja ranggunya gangguan dari <i>illegal logging</i> pada areal hutan seluas 133,000 ha						Gubernur Kalteng (*) Menteri Negara LH Menteri Kehutanan	Peta 3 Blok A,C,E
		3. Penambahan saluran yang memotong kubah gambut 60 km	Muka air tanah menjadi 40 cm, dan pada saluran menjadi 200 cm						Menteri Kehutanan (*) Menteri Negara LH Menteri PU Gubernur Kalteng	Peta 3 Blok A,C,E
		4. Penanaman pengkayaan (<i>enrichment planting</i>) jenis asli	Meningkatnya jumlah keendauragaman jenis asli flora dan fauna						Menteri Kehutanan (*) Menteri Negara LH Mentristek Gubernur Kalteng	Peta 3 Blok A,C,E
		5. Pengelolaan kawasan hutan dengan fungsi konservasi flora dan fauna	Kawasan hutan dengan fungsi konservasi flora dan fauna dapat lestari seluas 133,000 ha						Menteri Kehutanan (*) Menteri Negara LH Gubernur Kalteng	Peta 3 Blok A,C,E

8. Konservasi ...



PRESIDEN
REPUBLIK INDONESIA

- 5 -

Program	Kegiatan	Tindakan	Keuaran (Volume)	Waktu Pelaksanaan					Menteri/Acpala Daerah Terkait	Keuntungan (Lokasi)
				2007	2008	2009	2010	2011		
8. Konservasi Hutan Kerangas		1. Penetapan batas dan penataan kawasan hutan konservasi di areal hutan kerangas/pasir kuarsa pada areal 87.700 ha	Keputusan Menteri Kehutanan Kemantapan kawasan hutan konservasi di areal hutan kerangas pada areal seluas 87.700 ha						Menteri Kehutanan (*) Menteri Negara LH Gubernur Kalteng	Peta 2 Blok E
		2. Pengamanan dan patroli kawasan konservasi hutan kerangas							Gubernur Kalteng (*) Menteri Negara LH Menteri Kehutanan	Peta 2 Blok E
9. Konservasi Ekosistem Air Hitam		1. Penetapan batas dan penataan kawasan hutan konservasi di areal ekosistem air hitam	Keputusan Menteri Kehutanan						Menteri Kehutanan (*) Menteri Negara LH Gubernur Kalteng	Peta 3 Blok A,C,E
		2. Penambalan saluran yang memotong kutub gambut							Menteri Kehutanan (*) Menteri Negara LH Menteri PU Gubernur Kalteng	Peta 3 Blok A,C,E
		3. Pengamanan dan perlindungan ekosistem air hitam							Menteri Kehutanan (*) Menteri Negara LH Gubernur Kalteng	Peta 3 Blok A,C,E



PRESIDEN
REPUBLIK INDONESIA

- 6 -

Program	Kegiatan	Tindakan	Keluaran (Volume)	Waktu Pelaksanaan					Menteri/Kepala Daerah/ Terkait	Keterangan (Lokasi)
				2007	2008	2009	2010	2011		
	10. Konservasi Hutan Mangrove	<p>4. Restorasi penanaman jenis asli pada kawasan ekosistem air hitam</p> <p>1. Penetapan batas dan penataan kawasan konservasi pada areal hutan mangrove seluas 27.100 ha</p> <p>2. Melakukan penanaman dan perlindungan pada areal hutan mangrove seluas 27.100 ha</p> <p>3. Restorasi penanaman jenis asli mangrove pada kawasan konservasi mangrove, kawasan terbuka</p>	<p>Pengembalian jumlah keanekaragaman jenis asli flora dan fauna di kawasan ekosistem air hitam seluas 18.700 kg</p> <p>Keputusan Menteri Kehutanan</p>						<p>Menteri Kehutanan (*) Menteri Negara LH Gubernur Kalteng</p>	<p>Peta 3 Blok A, C</p>
			<p>Kemartapan hutan konservasi di areal hutan mangrove seluas 27.100 ha</p> <p>Pengembalian fungsi ekosistem mangrove untuk lingkungan hidup di areal 27.100 ha</p>						<p>Menteri Kehutanan (*) Menteri Negara LH Gubernur Kalteng</p>	<p>Peta 3 Blok C, D</p>
									<p>Menteri Kehutanan (*) Menteri Negara LH Mentristik Gubernur Kalteng</p>	<p>Peta 3 Blok C, D</p>



PRESIDEN
REPUBLIK INDONESIA

- 7 -

Program	Kegiatan	Tindakan	Keluaran (Volume)	Waktu Pelaksanaan					Menteri/Kepala Daerah Terkait	Keterangan (Lokasi)	
				2007	2008	2009	2010	2011			
	11. Penguatanganan Kebakaran Hutan dan Lahan	1. Pengaturan kembali organisasi dan kelembagaan pengendalian dan pencegahan kebakaran hutan dan lahan	Legalitas Organisasi dan Kelembagaan	██						Menteri Negara LH (*) Menteri Kehutanan Menteri Gubernur Kalteng	Peta 2 Blok A,B,C,D
		2. Pertbaikan dan penyempurnaan sistem kerja, dan koordinasi pencegahan dan pengendalian kebakaran hutan	Penurunan frekuensi kebakaran hutan dan lahan menjadi 5%	██						Menteri Negara LH (*) Menteri Kehutanan Menteri Gubernur Kalteng	Peta 2 Blok A,B,C,D
		3. Monitoring titik api	Informasi keberadaan titik api	██						Menteri Negara LH (*) Menteri Kehutanan Menteri Gubernur Kalteng	Peta 2 Blok A,B,C,D
		4. Pembentukan brigade pengendalian kebakaran hutan yang melibatkan berbagai stakeholders dan masyarakat	Terkendalinya kebakaran hutan di lahan gambut	██						Menteri Kehutanan (*) Menteri Negara LH Gubernur Kalteng	Peta 2 Blok A,B,C,D
	12. Rehabitasi	1. Identifikasi dan penetapan sasaran areal yang dirhabilitasi	Legalitas, Rencana Rehabilitasi Hutan dan Lahan (RHL) PLG	██					Menteri Kehutanan (*) Gubernur Kalteng	Peta 2 Blok A,B,C,D	



PRESIDEN
REPUBLIK INDONESIA

- 8 -

Program	Kegiatan	Tindakan	Keluaran (Volume)	Waktu Pelaksanaan					Menteri/Kepala Daerah Terkait	Keterangan (Lokasi)																											
				2007	2008	2009	2010	2011																													
2. Budidaya	1. Penyusunan Rencana Induk Budidaya 2. Penyusunan Rencana Aksi Budidaya	1. Reevaluasi Sumber Daya Lahan (SDL) FLAG seluas 330.000 ha untuk pertanian 2. Pemetaan penggunaan lahan blok A,B,D	Tersedianya bibit 12,1 juta pasang untuk tanaman seluas 10.000 ha/th	2007	2008	2009	2010	2011	Menteri/Kepala Daerah Terkait Menteri Kehutanan (*) Menteri Pertanian (*) Gubernur Kaleng	Peta 2 Blok A,B,C,D																											
											3. Pemeliharaan tanaman	Pemeliharaan tanaman tahun 1 - 2 seluas 10.000 ha/th	2007	2008	2009	2010	2011	Menteri Kehutanan (*) Gubernur Kaleng Bupati/Walikota terkait	Peta 2 Blok A,B,C,D																		
																				4. Pembuatan areal model reboisasi	1 unit model seluas 50 ha per tahun	2007	2008	2009	2010	2011	Menteri Kehutanan (*) Gubernur Kaleng Bupati/Walikota terkait	Peta 2 Blok A,B,C,D									
																													5. Pengawasan, pengendalian, dan pengamanan	Tanaman seluas 10.000 ha/th	2007	2008	2009	2010	2011	Menteri Kehutanan (*) Gubernur Kaleng Bupati/Walikota terkait	Peta 2 Blok A,B,C,D
2. Penyusunan Rencana Aksi Budidaya	Rencana Kegiatan Tahunan	2007	2008	2009	2010	2011	Menteri Kehutanan (*) Menteri PU Menteri PPN/Bappenas Menteri Dalam Negeri Menteri Keuangan Menteri Dalam Negeri Gubernur Kaleng	Peta 1 Blok A,B,C,D																													

3. Pengelolaan ...



PRESIDEN
REPUBLIK INDONESIA

- 9 -

Program	Kegiatan	Tindakan	Keluaran (Volume)	Waktu Pelaksanaan					Menteri/Kepala Daerah Terkait	Keterangan (Lokasi)
				2007	2008	2009	2010	2011		
3. Pengelolaan Jaringan Reklamasi Rawa		1. Rehabilitasi jaringan reklamasi rawa	Prepidannya jaringan reklamasi rawa seluas 93.000 ha dan badan jalan sepanjang 30 km						Menteri PU (*) Menteri Pertanian Menteri Nakertans Gubernur Kalteng Bupati/Walikota terkait	Peta 6 Blok A,B,C,D
		2. Peningkatan jaringan reklamasi rawa	Meningkatnya jaringan reklamasi rawa seluas 30.000 ha termasuk jalan poros/inspeksi saluran sepanjang 30 km						Menteri PU (*) Menteri Pertanian Menteri Nakertans Gubernur Kalteng Bupati/Walikota terkait	Peta 6 Blok A,B,C,D
		3. Operasi dan pemeliharaan jaringan reklamasi rawa	Beroperasi dan terpeliharanya jaringan reklamasi rawa seluas 230.000 ha/th						Menteri PU (*) Gubernur Kalteng Bupati / Walikota terkait	Peta 6 Blok A,B,C,D
		4. Pengendalian daya rusak air	Terkendalinya areal 45.000 ha dari banjir						Menteri PU (*) Gubernur Kalteng Bupati/Walikota terkait	Peta 6 Blok A,B,C,D
		5. Pemeliharaan/rehabilitasi handil rakyat	Terpeliharanya handil rakyat pada luasan 40.000 ha						Menteri PU (*) Gubernur Kalteng Bupati/Walikota terkait	Peta 6 Blok A,B,C,D



PRESIDEN
REPUBLIK INDONESIA

- 10 -

Program	Kegiatan	Tindakan	Keluasan (Volume)	Waktu Pelaksanaan					Menteri/Kepala Daerah Terkait	Keterangan (Lokasi)
				2007	2008	2009	2010	2011		
4. Rehabilitasi dan Pembangunan Infrastruktur Pertanian		1. Reklamasi dan ameliorasi lahan pertanian pada areal 330.000 ha	Tersedia lahan pertanian seluas 123.000 ha						Menteri Pertanian (*) Menteri Nakertrans Gubernur Kalleng	Peta 4 Blok A,B,C
		2. Perbaikan jalan usaha tani, jembatan, dan gorong-gorong	Pada luasan areal 123.000 ha						Menteri Pertanian (*) Menteri Nakertrans Gubernur Kalleng	Peta 6 Blok A,B,C
		3. Pengaturan tata air mikro & bangunan pendukung untuk pertanian	Pada luasan areal 123.000 ha						Menteri Pertanian (*) Menteri Nakertrans Gubernur Kalleng	Peta 6 Blok A,B,C,D
		1. Perluasan areal tanam persawahan	Tersedianya areal persawahan seluas 123.000 ha						Menteri Pertanian (*) Menteri Nakertrans Gubernur Kalleng	Peta 4 Blok A,B,C,D
		2. Perluasan areal tanam palawija	Tersedianya areal palawija seluas 62.000 ha (gagung 28.000 ha, kedelai 12.000 ha, kacang tanah 4.000 ha, kacang hijau 4.000 ha, ubi kayu 12.000 ha, dan ubi jalar 2.000 ha)						Menteri Pertanian (*) Menteri Nakertrans Gubernur Kalleng	Peta 4 Blok A,B,C,D
5. Pengembangan Tanaman Pangan										



PRESIDEN
REPUBLIK INDONESIA

- 11 -

Program	Kegiatan	Tindakan	Keluaran (Volume)	Waktu Pelaksanaan					Menteri/Kepala Daerah Terkait	Keterangan (Lokasi)																																					
				2007	2008	2009	2010	2011																																							
6. Pengembangan Tanaman Hortikultura	Perluasan / intensifikasi areal hortikultura	a. Sayuran dataran rendah	Tersedianya areal hortikultura seluas 17.600 ha	■	■	■	■	■	Menteri Pertanian (*) Menteri Nakertrans Gubernur Kalteng Bupati/Walikota terkait	Peta 4 Blok A,B,C,D																																					
											b. Pengembangan tanaman rambutan	Tersedianya tanaman budidaya rambutan seluas 8.000 ha	■	■	■	■	■	Menteri Pertanian (*) Gubernur Kalteng Bupati/Walikota terkait	Peta 4 Blok A,B,C,D																												
																				c. Pengembangan tanaman jeruk	Tersedianya tanaman budidaya jeruk seluas 4.000 ha	■	■	■	■	Menteri Pertanian (*) Gubernur Kalteng Bupati/Walikota terkait	Peta 4 Blok A,B,C,D																				
																												d. Pengembangan tanaman pisang	Tersedianya tanaman budidaya pisang seluas 4.000 ha	■	■	■	Menteri Pertanian (*) Gubernur Kalteng Bupati/Walikota terkait	Peta 4 Blok A,B,C,D													
																																			1. Perluasan dan rehabilitasi tanaman karet	Areal perkebunan karet seluas 7.500 ha	■	■	■	Menteri Pertanian (*) Gubernur Kalteng Bupati/Walikota terkait	Peta 2 Blok B						



PRESIDEN
REPUBLIK INDONESIA

- 12 -

Program	Kegiatan	Tindakan	Keluasan (Volume)	Waktu Pelaksanaan					Mentri/ Kepala Daerah Terkait	Keterangan (Lokasi)
				2007	2008	2009	2010	2011		
		2. Perluasan dan rehabilitasi tanaman kelapa	Areal perkebunan kelapa seluas 5.000 ha	██					Mentri Pertanian (*) Gubernur Kalteng Bupati terkait	Peta 2 Blok A, C
		3. Perluasan penanaman sawit	Areal perkebunan sawit seluas 10.000 ha	██					Mentri Pertanian (*) Gubernur Kalteng Bupati/Walikota terkait	Peta 2 Blok A, B
		4. Perluasan penanaman purun	Areal perkebunan purun seluas 200 ha	██					Mentri Pertanian (*) Gubernur Kalteng Bupati/Walikota terkait	Peta 2 Blok A
		5. Perluasan penanaman tanaman kopi	Areal perkebunan kopi seluas 200 ha	██					Mentri Pertanian (*) Gubernur Kalteng Bupati/Walikota terkait	Peta 2 Blok A
	8. Pengembangan Perikanan	1. Pengembangan budidaya ikan papuyu	Pembudidayaan perikanan 120.000 ekor / 45 kolam ikan papuyu	██					Gubernur Kalteng (*) Bupati/Walikota terkait	Peta 4 Blok B
		2. Pengembangan budidaya ikan patin	Pembudidayaan perikanan 300.000 ekor / 107 kolam ikan patin	██					Gubernur Kalteng (*) Bupati/Walikota terkait	Peta 4 Blok B

3. Pengembangan ...



PRESIDEN
REPUBLIK INDONESIA

- 14 -

Program	Kegiatan	Tindakan	Keluasan (Volume)	Waktu Pelaksanaan					Menteri/Kepala Daerah Terkait	Keterangan (Lokasi)
				2007	2008	2009	2010	2011		
	10. Mengembangkan dan Pengolahan Hasil Pertanian	<p>1. Unit pengolahan hasil dan pemasaran hasil tanaman pangan</p> <p>2. Unit pengolahan hasil dan pemasaran hasil hortikultura</p> <p>3. Unit pengolahan hasil dan pemasaran hasil perkebunan</p> <p>4. Unit pengolahan hasil dan pemasaran hasil perum</p>	<p>1. Tersedia 350 unit pengolahan padi dan 50 unit pengolahan jagung (pempil, penggilingan, dryer)</p> <p>2. Tersedia 20 unit <i>millipol</i> untuk rambutan dan 10 unit pengolahan nenas, dan 10 <i>housepicking</i> untuk jeruk</p> <p>3. Tersedia 100 unit pengolahan kelapa dan 75 unit pengolahan hasil karet</p> <p>4. Tersedia 20 unit pengolahan perum</p>						<p>Gubernur Kalteng (*) Menteri Pertanian Bupati/Walikota terkait</p> <p>Gubernur Kalteng (*) Menteri Pertanian Bupati/Walikota terkait</p> <p>Gubernur Kalteng (*) Menteri Pertanian Bupati/Walikota terkait</p> <p>Gubernur Kalteng (*) Menteri Pertanian Bupati/Walikota terkait</p>	<p>Peta 4 Blok A,C</p> <p>Peta 4 Blok A,B,C,D</p> <p>Peta 4 Blok A</p>



PRESIDEN
REPUBLIK INDONESIA

- 15 -

Program	Kegiatan	Tindakan	Keuaran (Volume)	Waktu Pelaksanaan					Menteri/Kepala Daerah Terkait	Keterangan (Lokasi)
				2007	2008	2009	2010	2011		
		5. Unit angkutan pemasaran hasil pertanian roda tiga	Tersedianya 110 unit kendaraan roda tiga						Gubernur Kalteng (*) Menteri Pertanian Bupati/Walikota terkait	Peta 4 Blok A,B,C,D
		6. Unit pengolahan dan penasarana hasil peternakan, serta pemasangan instalasi <i>biogas</i>	Tersedianya 50 unit/ kelompok pengolahan hasil ternak dan 500 unit instalasi <i>biogas</i>						Gubernur Kalteng (*) Menteri Nakertrans Bupati/Walikota terkait	Peta 4 Blok A,B,C,D
	11. Pengembangan Sarana Produksi Pertanian dan Instrukturinya	1. Optimalisasi Balai Benih Induk (BBI)	Tersedianya 4 unit BBI padi dan 1 unit BBI hortikultura						Menteri Pertanian (*) Gubernur Kalteng Bupati/Walikota terkait	Peta 4 Blok A,B,C,D
		2. Pengendalian Organisme Pengganggu Tanaman (OPT)	1. Revalidasi Balai Proteksi Tanaman Pangan dan Hortikultura (2 unit) 2. Revalidasi Balai Proteksi Tanaman Perkebunan						Menteri Pertanian (*) Gubernur Kalteng Bupati/Walikota terkait	Peta 4 Blok A,B
		3. Penyediaan sarana bengkel dan alat pertanian	Kevalidasi bengkel alat dan mesin pertanian (Almhan) di Mampani dan Pangkoh, serta penyediaan Alsrhan						Menteri Pertanian (*) Gubernur Kalteng Bupati/Walikota terkait	Peta 4 Blok A,B,C,D
		4. Pengaturan dan penyediaan sarana produksi pertanian	Tersedianya sarana produksi tanaman						Menteri Pertanian (*) Gubernur Kalteng Bupati/Walikota terkait	Peta 4 Blok A,B,C,D

5. Penyediaan ...



PRESIDEN
REPUBLIK INDONESIA

- 16 -

Program	Kegiatan	Tindakan	Keluaran (Volume)	Waktu Pelaksanaan					Menteri/Kepala Daerah Terkait	Keterangan (Lokasi)
				2007	2008	2009	2010	2011		
		5. Penyediaan skim pembiayaan/kredit pertanian	Penyediaan skim kredit yang mudah diakses untuk kegiatan usaha pertanian						Menteri Pertanian (*) Menteri Nakertans Gubernur Kalteng Bupati/Walikota terkait	Peta 4 Blok A,B,C,D
	12. Revitalisasi Penyuluh Pertanian	1. Rekrutmen tenaga penyuluh pertanian dan insitusi BPP 2. Pendampingan dan pembuatan <i>demfarm</i> pengujian teknologi pertanian	110 penyuluh pertanian Tersedianya 107 unit <i>demfarm</i>						Menteri Pertanian (*) Menteri Nakertans Gubernur Kalteng	Peta 4 Blok A,B,C,D
	13. Hutan Tanaman Industri (HTI)	1. Pemberian izin Usaha Pemanfaatan Hasil Hutan Tanaman (UPHHHT) 2. Penetapan area sebagai Hutan Tanaman Industri 3. Pembangunan hutan tanaman dengan jenis pohon yang terpilih di lahan gambut	Penetapan izin mengelola hutan tanaman di lahan gambut Penetapan lahan Hutan Tanaman Industri di lahan gambut seluas 153.000 ha Pembudayaan hutan tanaman dengan jenis terpilih seluas 153.000 ha						Menteri Kehutanan (*) Gubernur Kalteng Menteri Kehutanan (*) Gubernur Kalteng Menteri Kehutanan (*) Gubernur Kalteng	Peta 2 Blok C,D Peta 2 Blok C,D Peta 2 Blok C,D



PRESIDEN
REPUBLIK INDONESIA

- 17 -

Program	Kegiatan	Tindakan	Keluaran (Volume)	Waktu Pelaksanaan					Menteri/Kepala Daerah Terkait	Keterangan (Lokasi)
				2007	2008	2009	2010	2011		
14. Penghijauan		1. Identifikasi dan penentuan sasaran areal yang di rehabilitasi	Legalitas, Rencana Rehabilitasi Hutan dan Lahan (PLG)	██					Menteri Kehutanan (*) Gubernur Kalteng	Peta 2 Blok A,B,C,D
		2. Pengadaan bibit dan pembuatan tanaman hutan rakyat	Tersedianya bibit 2.200.000 batang untuk tanaman hutan rakyat seluas 5.000 ha/th		██				Menteri Kehutanan (*) Menteri Pertanian Gubernur Kalteng Bupati terkait	Peta 2 Blok A,B,C,D
		3. Pemeliharaan tanaman	Pemeliharaan tanaman tahun 1 – 2 seluas 5.000 ha/th			██			Menteri Kehutanan (*) Menteri Pertanian Gubernur Kalteng Bupati terkait	Peta 2 Blok A,B,C,D
		4. Pembuatan model hutan rakyat	Pembuatan 4 unit model tanaman hutan rakyat seluas 200 ha			██			Menteri Kehutanan (*) Menteri Pertanian Gubernur Kalteng Bupati terkait	Peta 2 Blok A,B,C,D
		5. Penghijauan lingkungan kawasan PLG	Insentif bibit untuk penghijauan sesuai kebutuhan			██			Menteri Kehutanan (*) Menteri Pertanian Menteri Negara LH Gubernur Kalteng	Peta 2 Blok A,B,C,D
		6. Pengawasan, pengendalian, dan pengamanan	Tanaman seluas 10.000 ha/th			██			Menteri Kehutanan (*) Menteri Pertanian Gubernur Kalteng Bupati terkait	Peta 2 Blok A,B,C,D

3. Pemberdayaan ...



PRESIDEN
REPUBLIK INDONESIA

- 18 -

Program	Kegiatan	Tindakan	Keluaran (Volume)	Waktu Pelaksanaan					Menteri/Kepala Daerah Terkait	Keterangan (Lokasi)										
				2007	2008	2009	2010	2011												
3. Pemberdayaan Masyarakat Lokal dan Transmigran	1. Pencapaian Rencana Induk Rehabilitasi dan Pengembangan Transmigran	Penyusunan kembali program pengembangan transmigrasi	Rencana Induk Pengembangan Transmigrasi						Menteri Nakertrans (*) Menteri PPN/Bappenas Menteri Dalam Negeri Menteri Pertanian Menteri PU Gubernur Kalteng	Peta 5 Blok A,B,C,D										
				2. Penyediaan Infrastruktur Dasar	1. Pembangunan/ Rehabilitasi Puskesmas Pembantu (Pustu) dan Puskesmas/Pondok Bersalin Desa (Polindes)	Tersedianya 107 unit Pustu dan 12 unit Puskesmas/ Polindes							Gubernur Kalteng (*) Bupati/Walikota terkait	Peta 5 Blok A,B,C,D						
						2. Pembentukan Posyandu	Tersedianya posyandu sebanyak 107 unit								Gubernur Kalteng (*) Bupati/Walikota terkait	Peta 5 Blok A,B,C,D				
						3. Penyediaan sarana penunjang kesehatan	Tersedianya sarana penunjang kesehatan sebanyak 119 paket										Gubernur Kalteng (*) Bupati/Walikota terkait	Peta 5 Blok A,B,C,D		
						4. Pengadaan air bersih	Tersedianya sarana air bersih sebanyak 107 paket												Menteri PU (*) Gubernur Kalteng Bupati/Walikota terkait	Peta 5 Blok A,B,C,D
						5. Rehabilitasi gedung SD	Tersedianya gedung SD sebanyak 107 unit													
6. Pembangunan/ rehabilitasi gedung SMP	Tersedianya gedung SMP sebanyak 29 unit					Gubernur Kalteng (*) Bupati/Walikota terkait	Peta 5 Blok A,B,C,D													



PRESIDEN
REPUBLIK INDONESIA

- 19 -

Program	Kegiatan	Tindakan	Keluaran (Volume)	Waktu Pelaksanaan					Menteri/Kepala Daerah Terkait	Kelasangan (Lokasi)
				2007	2008	2009	2010	2011		
		7. Rehabilitasi gedung SMA	Tersedianya gedung SMA sebanyak 7 unit	■	■	■	■	■	Gubernur Kalteng (*) Bupati/Walikota terkait	Blok A,B,C,D Peta 5
		8. Pembangunan pasar kecamatan	Tersedianya pasar kecamatan 7 unit	■	■	■	■	■	Gubernur Kalteng (*) Bupati/Walikota terkait	Peta 5 Blok A,B,C,D
		9. Pengembangan Koperasi/Lembaga Keuangan Mikro (LKM)	Tersedianya Koperasi/LKM sebanyak 107 unit	■	■	■	■	■	Gubernur Kalteng (*) Bupati/Walikota terkait	Peta 5 Blok A,B,C,D
		10. Pengadaan bantuan pangan & non-pangan	Tersedianya bantuan pangan dan non-pangan untuk 7.100 KK	■	■	■	■	■	Menteri Nakertrans (*) Menteri Pertanian Gubernur Kalteng Bupati/Walikota terkait	Peta 5 Blok A
		11. Pemberian bantuan sosial	Tersalurkan kepada 8.500 KK dan 3.200 anak di kawasan PLG	■	■	■	■	■	Gubernur Kalteng (*) Bupati/Walikota terkait	Peta 5 Blok A
		12. Peningkatan sarana ibadah	Tersedianya sarana ibadah sebanyak 214 unit	■	■	■	■	■	Gubernur Kalteng (*) Bupati/Walikota terkait	Peta 5 Blok A
		13. Pembangunan balai adat	Tersedianya balai adat sebanyak 8 unit	■	■	■	■	■	Gubernur Kalteng (*) Bupati/Walikota terkait	Peta 5 Blok A



PRESIDEN
REPUBLIK INDONESIA

- 20 -

Program	Kegiatan	Tindakan	Keuaran (Volume)	Waktu Pelaksanaan					Mentri/Kepala Daerah Terkait	Keterangan (Lokasi)
				2007	2008	2009	2010	2011		
3. Pembangunan, Pemeliharaan dan Pemeliharaan Jalan & Jembatan		1. Pemeliharaan jalan nasional	Terpeliharanya jalan nasional sepanjang 138 km						Mentri PU (*) Gubernur Kalteng Bupati/Walikota terkait	Peta 6 Blok A,B,D
		2. Pembangunan jalan provinsi	Terbangunnya jalan provinsi sepanjang 143 km						Gubernur Kalteng (*) Bupati/Walikota terkait	Peta 6 Blok A,B,C,D
		3. Pembangunan jalan kabupaten	Terbangunnya jalan kabupaten sepanjang 60 km						Bupati / Walikota terkait	Peta 6 Blok A,B,C,D
		4. Peningkatan sarana jalan kabupaten	Meningkatnya jalan kabupaten sepanjang 197 km						Bupati / Walikota terkait	Peta 5 Blok A,B,C,D
		5. Pembangunan / pemeliharaan jembatan	Terbangunnya / terpeliharanya jembatan sepanjang 5.000 m						Mentri PU (*) Gubernur Kalteng Bupati / Walikota terkait	Peta 6 Blok A,B,C,D
4. Peningkatan Pelayanan Sarana dan Prasarana Permukiman Transmigrasi/ Masyarakat		1. Menata ulang kependudukan	Tertatanya kondisi kependudukan di kawasan PLG, transmigrasi dan masyarakat setempat sebanyak 7.100 KK						Gubernur Kalteng (*) Mentri Nakertrans Bupati/Walikota terkait	Peta 5 Blok A
		2. Menata ulang sertifikat kepemilikan lahan transmigrasi yang meninggalkan lokasi	Tertatanya sertifikat lahan sesuai kepemilikannya sebanyak 7.100 KK						Gubernur Kalteng (*) Mentri Nakertrans Bupati/Walikota terkait	Peta 5 Blok A



PRESIDEN
REPUBLIK INDONESIA

- 21 -

Program	Kegiatan	Tindakan	Keluaran (Volume)	Waktu Pelaksanaan					Menteri/Kepala Daerah/ Terkait	Keterangan (Lokasi)
				2007	2008	2009	2010	2011		
		3. Menyediakan bantuan perumahan dan perbaikan rumah/ pembangunan baru	Tersedianya bantuan perumahan untuk perumahan sebanyak 8.500 unit						Menteri Nakertrans (*) Menteri PU Gubernur Kalteng Bupati/ Walikota terkait	Peta 5 Blok A,B,C,D
		4. Pembangunan rumah transmigran baru	Terdibangunnya rumah transmigran baru sebanyak 46.500 unit						Menteri Nakertrans (*) Gubernur Kalteng Bupati/ Walikota terkait	Peta 5 Blok A
		5. Pencampuran dan pemberdayaan transmigran baru	Terterselenggaranya transmigran baru sebanyak 46.500 KK						Menteri Nakertrans (*) Gubernur Kalteng Bupati/ Walikota terkait	Peta 5 Blok A,B,C,D
		6. Merhabilitasi bangunan fasilitas umum	Terehabilitasinya bangunan fasilitas umum sebanyak 107 paket						Menteri Nakertrans (*) Gubernur Kalteng Bupati/ Walikota terkait	Peta 5 Blok A,B,C,D
		7. Meningkatkan jaringan jalan lingkungan	Tersedianya jaringan jalan lingkungan yang memenuhi persyaratan sepanjang 950 km						Menteri Nakertrans (*) Gubernur Kalteng Bupati/ Walikota terkait	Peta 5 Blok A,B,C,D
		8. Menyediakan sarana Mandi Cuci Kalkus (MCK)	Tersedianya sarana MCK bagi masyarakat/ transmigran sebanyak 107 paket						Gubernur Kalteng (*) Menteri Nakertrans Menteri PU Bupati/ Walikota terkait	Peta 5 Blok A,B,C,D



PRESIDEN
REPUBLIK INDONESIA

- 22 -

Program	Kegiatan	Tindakan	Keluaran (Volume)	Waktu Pelaksanaan					Mentri/Kepala Daerah Terkait	Kecurangan (Lokasi)
				2007	2008	2009	2010	2011		
		9. Melakukan operasi & pemeliharaan jaringan Irigasi & rawa	Tersedianya tenaga operasional sebanyak 130 orang	■	■	■	■	■	Mentri PU (*) Gubernur Kalteng Bupati/Walikota terkait	Peta 5 Blok A,B,C,D
		10. Melakukan bimbingan Perumpulan Petani Pemakai Air (P3A)	Terbinanya anggota P3A sebanyak 400 orang	■	■	■	■	■	Mentri PU (*) Gubernur Kalteng Bupati/Walikota terkait	Peta 5 Blok A,B,C,D
		11. Menyediakan rumah guru dan penjaaga sekolah	Tersedianya rumah guru dan penjaaga sekolah sebanyak 600 unit	■	■	■	■	■	Gubernur Kalteng (*) Bupati/Walikota terkait	Peta 5 Blok A,B,C,D
	5. Peningkatan SDM	1. Menyediakan tenaga pembina UPT	1. Tersedianya tenaga pembina di 45 UPT sebanyak 135 orang	■	■	■	■	■	Mentri Nakertans (*) Gubernur Kalteng Bupati/Walikota terkait	Peta 5 Blok A,C,D
		2. Menyediakan tenaga medis/dokter	Tersedianya tenaga medis/dokter sebanyak 47 dokter	■	■	■	■	■	Gubernur Kalteng (*) Bupati/Walikota terkait	Peta 5 Blok A,B,C,D
		3. Menyediakan tenaga pengajar/guru	Tersedianya tenaga pengajar/guru sebanyak 262 guru	■	■	■	■	■	Gubernur Kalteng (*) Bupati/Walikota terkait	Peta 5 Blok A,B,C,D



PRESIDEN
REPUBLIK INDONESIA

- 23 -

Program	Kegiatan	Tindakan	Keluasan (Volume)	Waktu Pelaksanaan					Menteri/Kepala Daerah Terkait	Keterangan (Lokasi)
				2007	2008	2009	2010	2011		
		4. Menyediakan tenaga pengawas benih	Tersedianya tenaga pengawas benih sebanyak 22 orang						Menteri Pertanian (*) Gubernur Kalteng Bupati/Walikota terkait	Peta 5 Blok A,B,C,D
		5. Menyediakan tenaga pengamat organisme pengganggu tanaman (OPT)	Tersedianya tenaga pengamat OPT sebanyak 22 orang						Menteri Pertanian (*) Gubernur Kalteng Bupati/Walikota terkait	Peta 5 Blok A,B,C,D
		6. Mengadakan diklat petugas	Terselenggaranya diklat bagi petani dan transmigran untuk 138 paket pelatihan						Menteri Nakertans (*) Menteri Pertanian Gubernur Kalteng Bupati/Walikota terkait	Peta 5 Blok A, C
		7. Menyediakan tenaga bidang	Tersedianya tenaga bidang sebanyak 470 bidang						Gubernur Kalteng (*) Bupati/Walikota terkait	Peta 5 Blok A,B,C,D
		8. Menyediakan tenaga perawat	Tersedianya tenaga perawat sebanyak 133 perawat						Gubernur Kalteng (*) Bupati/Walikota terkait	Peta 5 Blok A,B,C,D
		9. Menyediakan tenaga sanitarian	Tersedianya tenaga sanitarian sebanyak 48 orang						Gubernur Kalteng (*) Bupati/Walikota terkait	Peta 5 Blok A,B,C,D
		10. Menyediakan tenaga pengelola koperasi	Tersedianya tenaga pengelola koperasi sebanyak 194 orang						Gubernur Kalteng (*) Bupati/Walikota terkait	Peta 5 Blok A,B,C,D

11. Menyediakan ...



PRESIDEN
REPUBLIK INDONESIA

- 24 -

Program	Kegiatan	Tindakan	Keluaran (Volume)	Waktu Pelaksanaan					Menteri/Kepala Daerah Terkait	Keterangan (Lokasi)
				2007	2008	2009	2010	2011		
6. Peningkatan Sarana Penunjang Kebutuhan Dasar Masyarakat		11. Menyediakan tenaga petugas pasar	Tersedianya tenaga petugas pasar sebanyak 7 orang						Gubernur/Kaleng (*) Bupati/Walikota terkait	Blok A,B,C,D Peta 3
		12. Mengadakan Bimbingan Mental (Bintal) dan motivasi untuk peningkatan produktivitas usaha ekonomi	Terselenggaranya kegiatan bintal dan motivasi sebanyak 107 paket						Menteri Nakertrans (*) Gubernur Kaleng Bupati/Walikota terkait	Blok A,B,C,D Peta 5
		13. Mengadakan bimbingan mental, spiritual, dan keagamaan	Terselenggaranya bintal, spiritual, dan keagamaan sebanyak 107 paket						Menteri Nakertrans (*) Gubernur Kaleng Bupati/Walikota terkait	Blok A,B,C,D Peta 5
		1. Peningkatan sarana penunjang di bidang kesehatan	Tersedianya sarana kesehatan sebanyak 119 paket						Gubernur Kaleng (*) Bupati/Walikota terkait	Blok A,B,C,D Peta 5
		2. Peningkatan sarana penunjang di bidang pendidikan	Tersedianya sarana pendidikan sebanyak 143 paket						Gubernur Kaleng (*) Bupati/Walikota terkait	Blok A,B,C,D Peta 5
		3. Peningkatan sarana penunjang di bidang sosial ekonomi	Tersedianya sarana penunjang sosial ekonomi sebanyak 12 paket						Gubernur Kaleng (*) Bupati/Walikota terkait	Blok A,B,C,D Peta 5



PRESIDEN
REPUBLIK INDONESIA

- 25 -

Program	Kegiatan	Tindakan	Keuaran (Volume)	Waktu Pelaksanaan					Menteri/Kepala Daerah/terkait	Keterangan (Lokasi)	
				2007	2008	2009	2010	2011			
7. Pengembangan Prasarana dan Moda Transport		1. Membangun dan merehabilitasi dermaga/jeti	Terbangunnya /terchabilasnya dermaga/jeti sebanyak 100 buah						Gubernur Kalteng (*) Bupati/Walikota terkait	Peta 1 Blok A,B,C,D	
										Gubernur Kalteng (*) Bupati/Walikota terkait	Peta 5 Blok A,B,C,D
										Gubernur Kalteng (*) Bupati/Walikota terkait	Peta 5 Blok A,B,C,D
4. Koordinasi dan Evaluasi	1. Review kebijakan lingkungan hidup	Melaksanakan telah dan kajian PLG bidang lingkungan hidup	Hasil kajian bidang lingkungan hidup						Menteri Negara LH (*) Menteri PPN/Rappenas Menteri Dalam Negeri Menteri Kesehatan Menteri Keuangan Menteri Pertanian Gubernur Kalteng	Peta 1 Blok A,B,C,D	
										Menteri PPN/Rappenas (*) Menteri Keuangan Gubernur Kalteng Menteri Dalam Negeri	Peta 1 Blok A,B,C,D
										Menteri PPN/Rappenas (*) Menteri Keuangan Gubernur Kalteng Menteri Dalam Negeri	Peta 1 Blok A,B,C,D

4. Evaluasi ...



PRESIDEN
REPUBLIK INDONESIA

- 26 -

Program	Kegiatan	Tindakan	Keluaran (Volume)	Waktu Pelaksanaan					Menteri/ Kepala Daerah Terkait	Keterangan (Lokasi)
				2007	2008	2009	2010	2011		
	4. Evaluasi pelaksanaan program	Melaksanakan evaluasi pelaksanaan program	Hasil evaluasi terhadap pelaksanaan Konservasi c599- Budaya						Menteri PPN/Bappenas (*) Menteri Dalam Negeri Menteri Kehutanan Menteri Keuangan Menteri PU Menteri Pertanian Menteri Nakertrans -Menteri Negara LH Gubernur Kalteng	Blok A,B,C,D Peta I
	5. Evaluasi pelaksanaan kebijakan bidang konservasi	Melaksanakan evaluasi kebijakan konservasi	Hasil evaluasi terhadap pelaksanaan kebijakan bidang konservasi						Menteri Kehutanan (*) Menteri Negara LH Menteri PPN/Bappenas Menteri Dalam Negeri Menteri Keuangan Gubernur Kalteng	Peta I Blok A,B,C,D

PRESIDEN REPUBLIK INDONESIA,

td.

DR. H. SUSILO BAMBANG YUDHONYONO

Salinan sesuai dengan aslinya

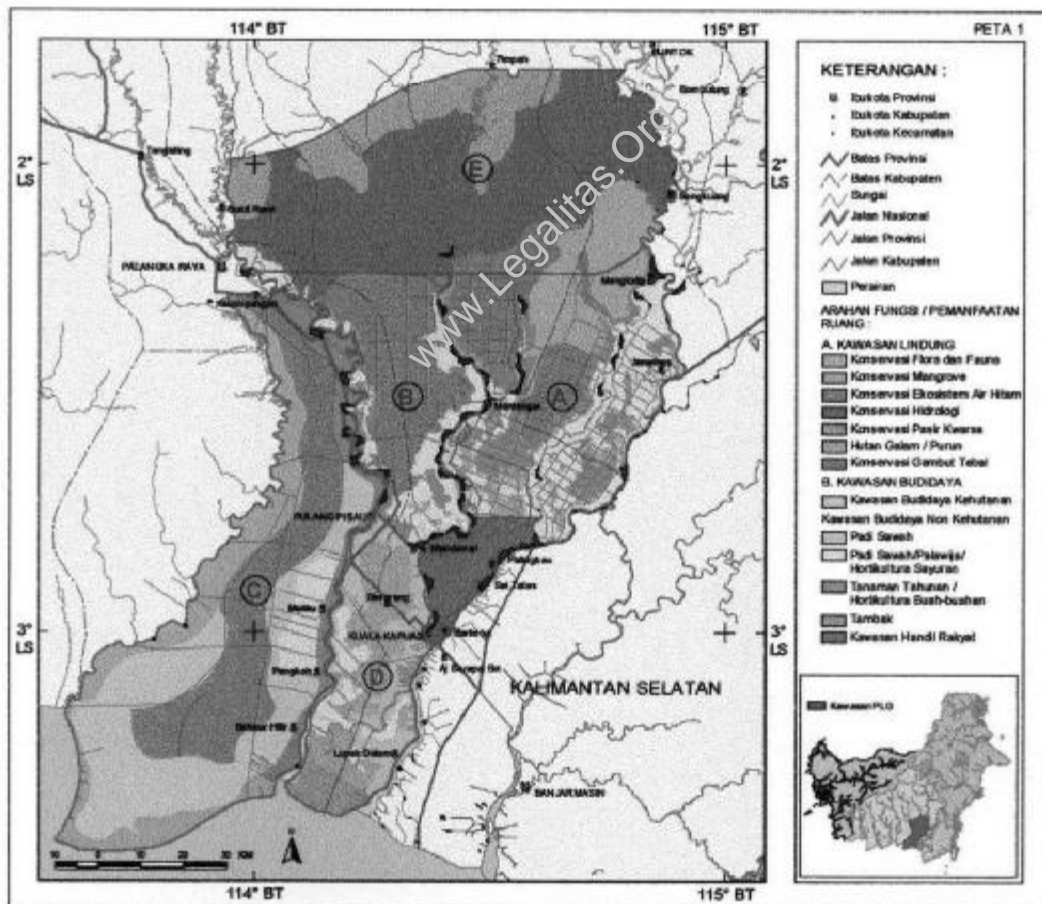




PRESIDEN
REPUBLIK INDONESIA

LAMPIRAN II
INSTRUKSI PRESIDEN REPUBLIK INDONESIA
Nomor : 2 Tahun 2007
Tanggal : 16 Maret 2007

**PETA ARAHAN RENCANA INDUK (MASTER PLAN)
REHABILITASI DAN REVITALISASI
KAWASAN PENGEMBANGAN LAHAN GAMBUT (PLG)
DI PROVINSI KALIMANTAN TENGAH**

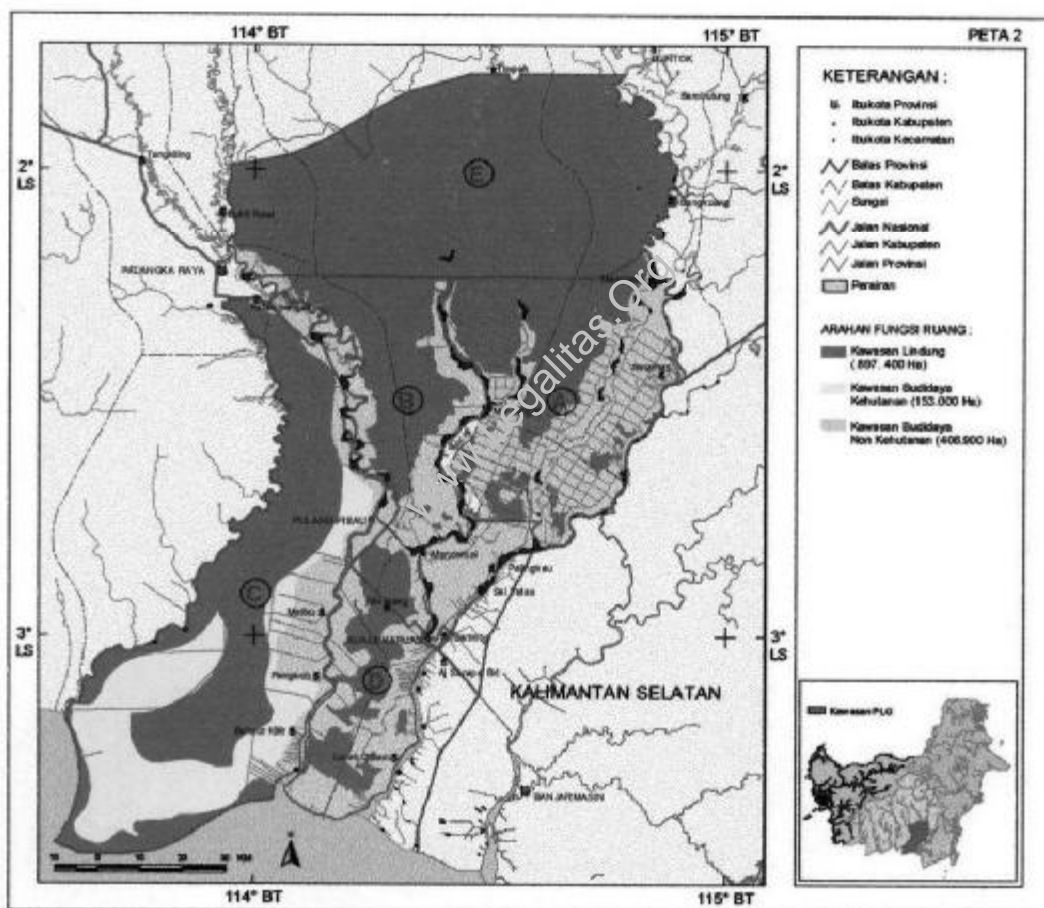




PRESIDEN
REPUBLIK INDONESIA

LAMPIRAN II - 2

**PETA ARAHAN FUNGSI RUANG
KAWASAN PENGEMBANGAN LAHAN GAMBUT (PLG)
DI PROVINSI KALIMANTAN TENGAH**

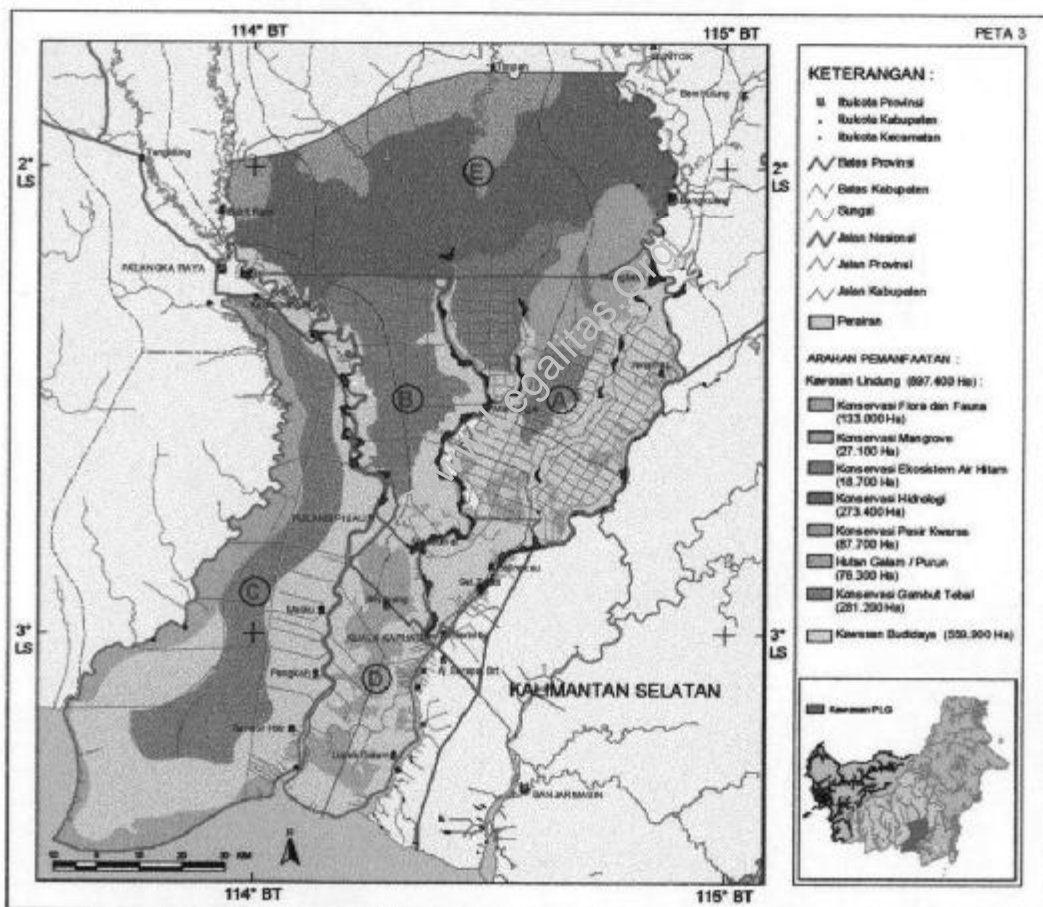




PRESIDEN
REPUBLIK INDONESIA

LAMPIRAN II - 3

**PETA ARAHAN PEMANFAATAN KAWASAN LINDUNG
KAWASAN PENGEMBANGAN LAHAN GAMBUT (PLG)
DI PROVINSI KALIMANTAN TENGAH**

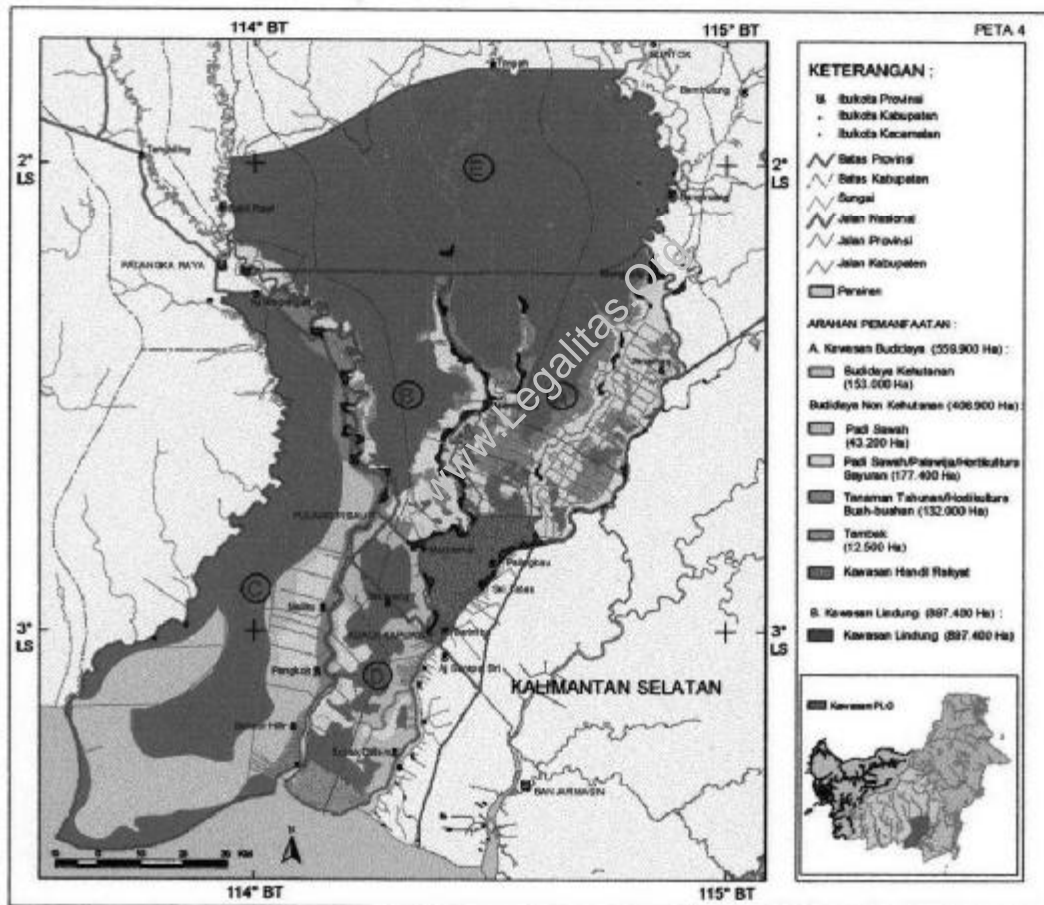




PRESIDEN
REPUBLIK INDONESIA

LAMPIRAN II - 4

**PETA ARAHAN PEMANFAATAN KAWASAN BUDIDAYA
KAWASAN PENGEMBANGAN LAHAN GAMBUT (PLG)
DI PROVINSI KALIMANTAN TENGAH**

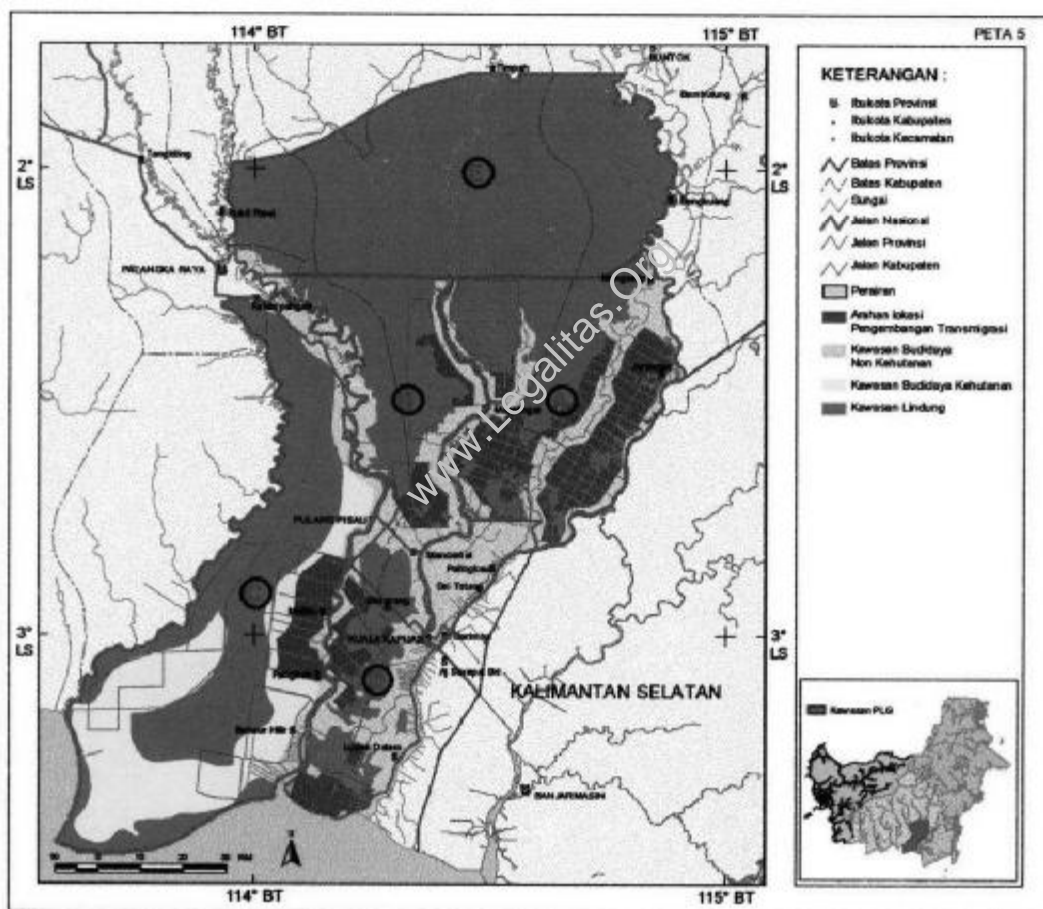




PRESIDEN
REPUBLIK INDONESIA

LAMPIRAN II - 5

**PETA ARAHAN LOKASI TRANSMIGRASI
KAWASAN PENGEMBANGAN LAHAN GAMBUT (PLG)
DI PROVINSI KALIMANTAN TENGAH**

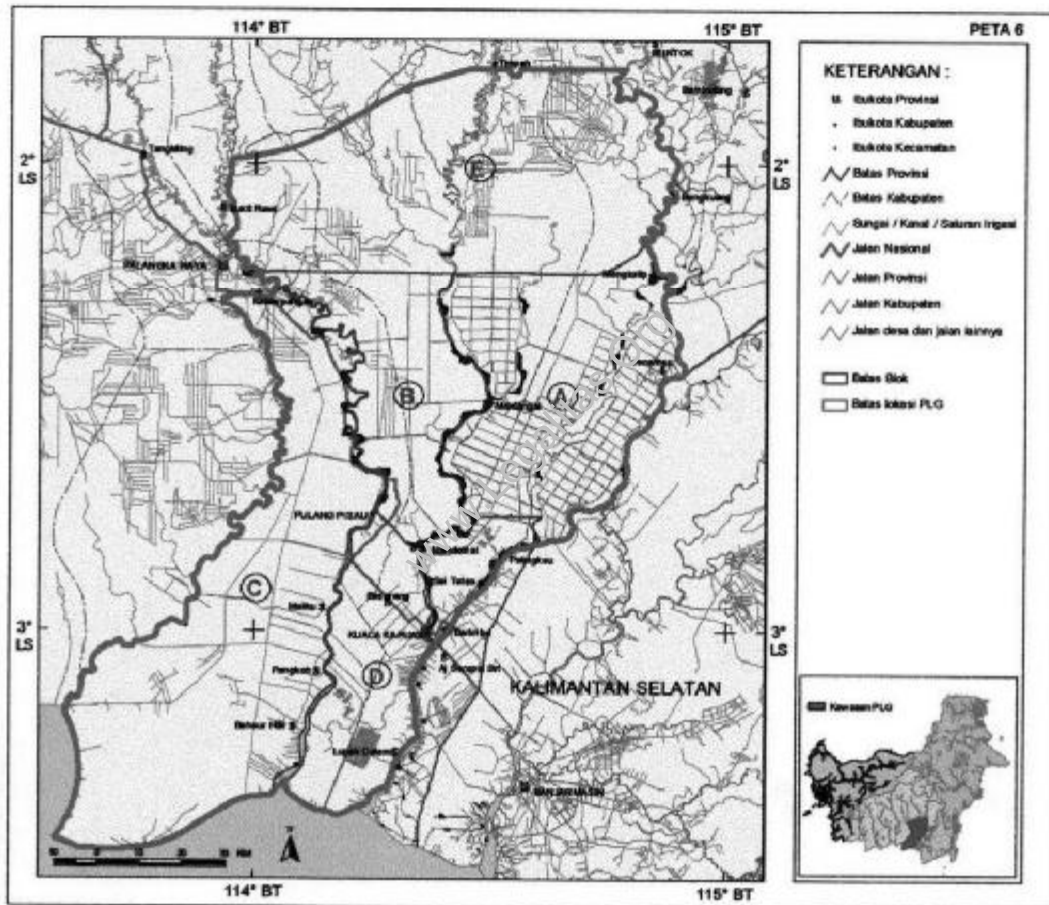




PRESIDEN
REPUBLIK INDONESIA

LAMPIRAN II - 6

**PETA JARINGAN JALAN, SUNGAI DAN IRIGASI
KAWASAN PENGEMBANGAN LAHAN GAMBUT (PLG)
DAN SEKITARNYA
DI PROVINSI KALIMANTAN TENGAH**



PRESIDEN REPUBLIK INDONESIA,

ttd

DR. H. SUSILO BAMBANG YUDHOYONO

Salinan sesuai dengan aslinya

Deputi Sekretaris Kabinet
Bidang Hukum,

Lambock V. Nahattands

