



WALIKOTAMADYA KEPALA DAERAH TINGKAT II BANDUNG

SALINAN

**SURAT KEPUTUSAN
WALIKOTAMADYA KEPALA DAERAH TINGKAT II BANDUNG**

NOMOR : 784 TAHUN 1988

TENTANG

**PENETAPAN PARA KEPALA SEKOLAH DASAR MENJADI PENAGGUNG JAWAB
PELAKSANAAN BANTUAN PENUNJANG PENYELENGGARAAN PENDIDIKAN
DASAR (BP3D) TAHUN NGGARAN 1988/1989 DI KOTAMADYA DT. II BANDUNG**

WALIKOTAMADYA KEPALA DAERAH TINGKAT II BANDUNG;

- Menimbang : a. bahwa untuk kelancaran Pelaksanaan Pekerjaan Bantuan Penunjang Penyelenggaraan Pendidikan Dasar (BP3D) Tahun Anggaran 1988/1989 di Kotamadya Daerah Tingkat II Bandung, perlu di tetapkan penanggung jawab/pelaksana yang mengelola bantuan tersebut sesuai dengan ketentuan yang berlaku.
- b. bahwa berhubung dengan hal tersebut diatas, dipandang perlu menetapkan Penanggung Jawab / Pelaksana Pekerjaan Bantuan Penunjang Penyelenggaraan Pendidikan Dasar (BP3D) Tahun 1988/1989 di Kotamadya Daerah Tingkat II Bandung.
- Mengingat : 1. Undang-undang Nomor 5 Tahun 1974 tentang Pokok-pokok Pemerintahan di Daerah;
2. Instruksi Presiden Republik Indonesia Nomor 6 Tahun 1984, tentang Penyelenggaraan Bantuan Pembangunan kepada Propinsi Daerah Tingkat I, Kabupaten/Kotamadya Daerah Tingkat II dan Desa;
3. Keputusan Presiden Republik Indonesia Nomor 29 Tahun 1984, tentang Pelaksanaan Anggaran Pendapatan dan Belanja Negara;
4. Instruksi Menteri Dalam Negeri Nomor 10 Tahun 1987, penyempurnaan Instruksi Menteri Dalam Negeri Nomor 10 Tahun 1986, tentang Petunjuk Pelaksanaan Lebih Lanjut Bantuan Pembangunan dan Perbaikan Gedung Sekolah Dasar;
5. Surat Gubernur Kepala Daerah Tingkat I Jawa Barat Nomor 642.2/6336/Pemb. Tanggal 4 Juli 1987, perihal Petunjuk Pengelolaan Bantuan Pembangunan Sekolah Dasar Tahun Anggaran 1987/1988;

6. Surat Keputusan Walikotamadya Kepala Daerah Tingkat II Bandung Nomor 532 Tahun 1988, tentang Penetapan Alokasi dan Lokasi Pembangunan dan Rehabilitasi Gedung Sekolah Dasar Bantuan Pembangunan Sekolah Dasar Inpres Tahun 1988/1989 di Kotamadya Daerah Tingkat II Bandung.

Memperhatikan : Surat Kepala cabang Dinas P & K Kotamadya Daerah Tingkat II Bandung tanggal 18 Maret 1988 Nomor 82/SD/88, perihal Lokasi Inpres SD Nomor Tahun 1984 Tahun Anggaran 1988/1989.

MEMUTUSKAN :

Menetapkan :

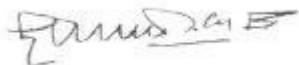
PERTAMA : Menunjuk Kepala Sekolah Dasar/Ketua Yayasan sesuai daftar lampiran I sebagai Penanggung Jawab/Pelaksana Pekerjaan Bantuan Penunjang Penyelenggaraan Pendidikan Dasar (BP3D) untuk Tahun Anggaran 1988/1989 di Kotamadya Daerah Tingkat II Bandung.

KEDUA : Syarat-syarat dan ketentuan-ketentuan pelaksanaan pekerjaan di tetapkan dan di atur dalam ketentuan tersendiri.

KETIGA : Surat Keputusan ini mulai berlaku sejak tanggal di tetapkan dengan ketentuan akan dirubah atau diperbaiki serta disesuaikan seperlunya bilamana terdapat kekeliruan di dalam penetapannya.

Ditetapkan di : Bandung
Tanggal : 6 Mei 1988

Untuk salinan resmi
Sekretaris Kotamadya Daerah,



H. ZAINUDDIN MULAEBARY, SH.
NIP. 480028049.

Walikotamadya Kepala Daerah
Tingkat II Bandung;

ttd.

ATENG WAHYUDI

SALINAN Surat Keputusan ini disampaikan kepada Yth. :

1. Menteri Dalam Negeri Republik Indonesia c.q. Dirjen Pembangunan Daerah;
2. Gubernur Kepala Daerah Tingkat I Jawa Barat;
3. Ketua BAPPEDA Propinsi Daerah Tingkat I Jawa Barat;
4. Kepala Biro Bina Pembangunan Propinsi Daerah Tingkat I Jawa Barat;
5. Kepala Kantor Wilayah Departemen Pendidikan dan Kebudayaan Propinsi DT. I Jawa Barat;
6. Kepala Dinas Pendidikan dan Kebudayaan Propinsi Daerah Tingkat I Jawa Barat;
7. Kepala Kantor Wilayah Departemen Agama Propinsi Daerah Tingkat I Jawa Barat;
8. Kepala Bank Rakyat Indonesia Cabang Bandung;
9. Pimpinan DPRD Kotamadya Daerah Tingkat II Bandung;
10. Para Assisten Sekretaris Kotamadya Daerah Tingkat II Bandung;
11. Ketua BAPPEDA Kotamadya Daerah Tingkat II Bandung;
12. Kepala Inspektorat Wilayah Kotamadya Daerah Tingkat II Bandung;
13. Kepala Dinas P & K Kotamadya Daerah Tingkat II Bandung;
14. Kepala Kantor Departemen Agama Kotamadya Daerah Tingkat II Bandung;
15. Kepala Kantor Departemen P & K Kotamadya Daerah Tingkat II Bandung;
16. Para Kepala Dinas, Bagian dan Kantor Kotamadya Daerah Tingkat II Bandung;
17. Para Kepala Ranting Dinas P & K Kotamadya Daerah Tingkat II Bandung;
18. Para Camat dan Lurah se Kotamadya Daerah Tingkat II Bandung;
19. Yang bersangkutan untuk dipergunakan seperlunya.

LAMPIRAN I : SURAT KEPUTUSAN WALIKOTAMADYA KEPALA DAERAH
TINGKAT II BANDUNG

NOMOR 128 TAHUN 1988.

DAFTAR NAMA SEKOLH DASAR YANG MENDAPAT DANA BANTUAN PENUNJANG
PENYELENGGARAAN PENDIDIKAN DASAR (BP3D) SEBESAR RP. 310.000,-
DI KOTAMADYA DAERAH TINGKAT II BANDUNG TAHUN ANGGARAN 1988/1989

NOMOR URUT	NAMA SD DAN LOKASI PROYEK
I.	<p><u>SD NEGERI - KECAMATAN SUKASARI.</u></p> <p>1). SDN Sukasari I, 2). SDN Sukarasa II, 3). SDN Sukarasa III, 4). SDN Sukarasa IV, 5). SDN Sukarasa V, 6). SDN Isola I, 7). SDN Isola II, 8). SDN Cisaranteun Kulon I, 9). SDN Cisaranteun Kulon II, 10). SDN Cipedes VI, 11). SDN Cipedes II, 12). SDN Cipedes III, 13). SDN Cipedes IV, 14). SDN Cipedes V, 15). SDN Cipedes VI, 16). SDN Gegerkalong Girang II, 17). SDN Gegerkalong Girang III, 18). SDN Cijerokaso I, 19). SDN Cijerokaso II, 20). SDN Cilandak I, 21). SDN Cilandak II, 22). SDN Sarijadi I, 23). SDN Sarijadi II, 24). SDN Sarijadi III, 25). SDN Sarijadi IV, 26). SDN Sarijadi V, 27). SDN Sarijadi VI, 28). SDN Sarijadi VII, 29). SDN Sarijadi VIII, 30). SDN Sarijadi IX, 31). SDN Sarijadi X, 32). SDN Sarijadi XI, 33). SDN Sarijadi XII, 34). SDN Sarijadi XIII, 35). SDN Gegerkalong I, 36). SDN KPAD Gegerkalong II, 37). SDN Harapan I, 38). SDN Harapan II.</p>
II.	<p><u>SD NEGERI - KECAMATAN SUKAJADI.</u></p> <p>1). SDN Sejahtera I, 2). SDN Sejahtera II, 3). SDN Sejahtera III, 4). SDN Sejahtera IV, 5). Sejahtera V, 6). SDN Sejahtera VI, 7). SDN Sejahtera VII, 8). SDN Sukagalih I, 9). SDN Sukagalih II, 10). SDN Sukagalih III, 11). SDN Sukagalih IV, 12). SDN Sukagalih V, 13). SDN Sukagalih VI, 14). SDN Sukagalih VII, 15). SDN Sukagalih VIII, 16). SDN Sukagalih IX, 17). SDN Sukajadi I, 18). SDN Sukajadi II, 19). SDN Sukajadi III, 20). SDN Sukajadi IV, 21). SDN Sukajadi V, 22). SDN Sukajadi VI, 23). SDN Sukajadi VII, 24). Sukajadi VIII, 25). SDN Sukasari I, 26). SDN Sukasari II, 27). SDN Sukasari III, 28). SDN Sukasari IV, 29). SDN Sukasari V, 30). SDN Sirnamanah I, 31). SDN Sirnamanah II, 32). SDN Sukawarna, 33). SDN Sukawarna II, 34). SDN Sukawarna III, 35). SDN Sukawarna IV, 36). SDN Sukawarna V, 37). SDN Caringin I, 38). SDN Caringin II, 39). SDN Caringin III, 40). SDN Sarijadi Selatan I, 41). SDN Sarijadi Selatan II, 42). SDN Luginasari I, 43). SDN Luginasari II, 44). SDN Cibogo.</p>
III.	<p><u>SD NEGERI - KECAMATAN CICENDO.</u></p> <p>1). SDN Jatayu I, 2). SDN Jatayu II, 3). SDN Jatayu III, 4). SDN Jatayu IV, 5). SDN Jatayu V, 6). SDN Ayudia I, 7). SDN Ayudia II, 8). SDN Ayudia III, 9). SDN Kresna I, 10). SDN Kresna II, 11). SDN Kresna III, 12). SDN Kresna IV, 13). SDN Kresna V, 14). SDN Kresna VI, 15). Kresna VII, 16). SDN Pajajaran I, 17). SDN Pajajaran II, 18). SDN Pajajaran III, 19). SDN Pajajaran IV, 20). SDN Dr. Cipto, 21). SDN Pasirkaliki 51 22). SDN Pasirkaliki 96-I, 23). SDN Pasirkaliki 96-II, 24). SDN Pasirkaliki 96-III, 25). SDN Pasirkaliki 96-IV, 26). SDN Pasirkaliki 96-V, 27). SDN Pasirkaliki 139-IV, 28). SDN Citepus I, 29). SDN Citepus II, 30). SDN Citepus III,</p>

NOMOR URUT	NAMA SD DAN LOKASI PROYEK
	31). SDN Citepus IV, 32). SDN Citepus V, 33). SDN Lanuma Husen I, 34). SDN Lanuma Husen II, 35). SDN Lanuma Husen III, 36). SDN Lanuma Husen IV, 37). SDN Sukaraja.
IV.	<p><u>SD NEGERI - KECAMATAN ANDIR.</u></p> <p>1). SDN Garuda I, 2). SDN Garuda II, 3). SDN Garuda III, 4). SDN Garuda IV, 5). SDN Garuda V, 6). SDN Ciroyom I, 7). SDN Ciroyom II, 8). SDN Andir I, 10). SDN Durman I, 11). SDN Durman II, 12). SDN Durman III, 13) SDN Durman IV, 14). Karang Taruna I, 15). SDN Karang Taruna II, 16). SDN Karang Mulya I, 17). SDN Karang Mulya II, 18). SDN Karang Sari I, 19). SDN Karang Sari II, 20). SDN Dadali I, 21). SDN Dadali II.</p>
V.	<p><u>SD NEGERI - KECAMATAN COBLONG.</u></p> <p>1). SDN Cidadap, 2). Cidadap II, 3). SDN Ciumbuleuit I, 4). SDN Ciumbuleuit II, 5). SDN Ciumbuleuit III, 6). SDN Ciumbuleuit IV, 7). SDN Ciumbuleuit V, 8). SDN Panorama I, 9). SDN Panorama II, 10). SDN Panorama III, 11). SDN Panorama IV, 12). SDN Cisaranteun I, 13). SDN Cisaranteun II, 14). SDN Hegarmanah I, 15). SDN Hegarmanah II, 16). SDN Bandung Baru I, 17). Bandung Baru II, 18) SDN Setia Budi I, 19). SDN Setia Budi II.</p>
VI.	<p><u>SD NEGERI - KECAMATAN COBLONG.</u></p> <p>1). SDN Cipaganti I, 2). SDN Cipaganti II, 3). SDN Cipaganti III, 4). SDN Cipaganti IV, 5). SDN Cihampelas I, 6). SDN Cihampelas II, 7). SDN Cihampelas III, 8). SDN Cihampelas IV, 9). SDN Cihampelas V, 10). SDN Cihampelas VI, 11). SDN Cisitu I, 12). SDN Cisitu II, 13). SDN Cisitu III, 14). SDN Cisitu IV, 15). SDN Cisitu V, 16). SDN Coblong I, 17). SDN Coblong II, 18). SDN Coblong III, 19). SDN Coblong IV, 20). SDN Coblong V, 21). SDN Coblong VI, 22). SDN Pelesiran I, 23) SDN Pelesiran II, 24). SDN Pelesiran III, 25). SDN Pelesiran IV, 26). SDN Pelesiran V 27). SDN Pelesiran VI, 28). SDN Tikukur I, 29). SDN Tikukur II, 30). SDN Tikukur II, 31). SDN Tikukur III, 32). SDN Tikukur IV, 33). SDN Tilil I, 34). SDN Tilil II, 35). SDN Tilil III, 36). SDN Tilil IV, 37). SDN Puyuh I, 38) SDN Puyuh II, 39). SDN Langensari I, 40). SDN Langensari II, 41). SDN Langensari III, 42). SDN Langensari IV, 43). SDN Langensari V, 44). SDN Langensari VI, 45). SDN Sekeloa I, 46). SDN Sekeloa II, 47). SDN Neglasari I, 48). SDN Haurpancuh I, 49). SDN Haurpancuh II, 50). SDN Haurpancuh III, 51). SDN Senanggalih I, 52). SDN Senanggalih II, 53). SDN Senanggalih III, 54). SDN Senanggalih IV, 55). Senangsari I, 56). SDN Senangsari II, 57). SDN Neglasari II, 58). SDN Neglasari III, 59). Neglasari IV, 60). Sedangsari I, 61). SDN Sedangsari II, 62). SDN Sangkuriang I, 63). SDN Sangkuriang II, 64). SDN Sangkuriang III, 65). SDN Hegarasih II, 66). SDN Hegarasih II, 67). SDN Bangusrangin.</p>
VII	<p><u>SD NEGERI - KECAMATAN CIBEUNYING.</u></p> <p>1). SDN Merdeka 5-1, 2). SDN Merdeka 5-II, 3). SDN Merdeka 5-III, 4). SDN Merdeka 5-IV, 5). SDN Merdeka 5-V, 6). SDN Medeka 5-IV, 7). SDN Banjarsari I, 8). SDN Banjarsari II, 9). SDN Banjarsari III, 10). SDN Banjarsari IV,</p>

NOMOR URUT	NAMA SD DAN LOKASI PROYEK
VIII.	<p>11) SDN Banjarsari V, 12). SDN Banjarsari VI, 13). SDN Patrakomala I, 14). SDN Patrakomala II, 15). SDN Patrakomala III, 16). SDN Patrakomala IV, 17). SDN Soka I, 18). SDN Soka II, 19). SDN Soka III, 20). SDN Soka IV, 21). SDN Soka V, 22). SDN Soka VI, 23). SDN Embong I, 24). SDN Embong II, 25). SDN Ciujung I, 26). SDN Ciujung II, 27). SDN Ciujung III, 28). SDN Ciujung IV.</p> <p><u>SD NEGERI KECAMATAN CIBEUNYING.</u></p> <p>1). SDN Cicadas I, 2). SDN Cicadas II, 3). SDN Cicadas III, 4). SDN Cicadas IV, 5). SDN Cicadas V, 6). SDN Cicadas VI, 7). SDN Cicadas VII, 8). SDN Cicadas VIII, 9). SDN Cicadas IX, 10). SDN Cicadas X, 11). SDN Cicadas XI, 12). SDN Cicadas XII, 13). SDN Cicadas XIII, 14). SDN Cicadas XIV, 15). SDN Cicadas XV, 16). SDN Cicadas XVI, 17). SDN Cicadas XVII, 18). SDN Cicadas XVIII, 19). SDN Cicadas XIX, 20). SDN Cicadas XX, 21). SDN Cicadas XXI, 22). SDN Cicadas XXII, 23). SDN Cimuncang I, 24). SDN Cimuncang II, 25). SDN Cimuncang III, 26). SDN Cimuncang IV, 27). SDN Cimuncang V, 28). SDN Cimuncang VI, 29). SDN Cimuncang VII, 30). SDN Cimuncang VIII, 31). SDN Cimuncang IX, 32). SDN Cimuncang X, 33). SDN Cicadas Timur, 34). SDN Cikutra I, 35). SDN Cikutra II, 36). SDN Cikutra III, 37). SDN Cikutra IV, 38). SDN Cikutra V, 39). SDN Cikutra VI, 40). SDN Jatihandap I, 41). SDN Jatihandap II, 42). SDN Jatihandap III, 43). SDN Jalan Anyar, 44). SDN Gatot Subroto I, 45). SDN Gatoto Subroto II, 46). SDN Gatot Subroto III, 47). SDN Gatot Subroto IV, 48). SDN Cicabe I, 49). SDN Cicabe II, 50). SDN Muararanjeun I, 51). SDN Muararanjeun II, 52). SDN Muararanjeun III, 53). SDN Muararanjeun IV, 54). SDN Muararanjeun V, 55). SDN Muararanjeun VI, 56). SDN Cihaurgeulis I, 57). SDN Cihaurgeulis II, 58). SDN Cihaurgeulis III, 59). SDN Cihaurgeulis IV, 60). SDN Sukasenang I, 61). SDN Sukasenang II, 62). SDN Sukasenang III, 63). Sukasenang IV, 64). SDN Sukasenang V, 65). SDN Sukasenang VI, 66). SDN Awi Gombong I, 67). SDN Awi Gombong II, 68). SDN Cihaurgeulis V, 69). SDN Muararanjeun VII, 70). SDN Sukaluyu II, 71). SDN Sukaluyu II, 72). SDN Sukaluyu III, 73). SDN Sukaluyu IV.</p>
IX.	<p><u>SD NEGERI - KECAMATAN KIARACONDONG.</u></p> <p>1). SDN Kiaracandong I, 2). SDN Kiaracandong II, 3). SDN Kiaracandong III, 4). SDN Kiaracandong IV, 5). SDN Kiaracandong V, 6). SDN Kiaracandong VI, 7). SDN Kiaracandong VII, 8). SDN Kiaracandong VIII, 9). SDN Kiaracandong IX, 10). SDN Kiaracandong X. 11). SDN Kiaracandong XI, 12). SDN Kiaracandong XII, 13). SDN Bbk. Surabaya I, 14). SDN Bbk. Surabaya II, 15). SDN Bbk. Surabaya III, 16). SDN Bbk. Surabaya IV, 17). SDN Bbk. Surabaya V, 18). SDN Bbk. Surabaya VI, 19). SDN Bbk. Surabaya VII, 20). SDN Bbk. Surabaya VIII, 21). SDN Bbk. Surabaya IX, 22). SDN Bbk. Surabaya X, 23). SDN Bbk. Surabaya XI, 24). SDN Bbk. Surabaya XII, 25). SDN Bbk. Surabaya XIII, 26). SDN Bbk. Surabaya XIV, 27). SDN Pindad I, 28). SDN Pindad II, 29). SDN Pindan III, 30). SDN Sukapura I, 31). SDN Sukapura II, 32). SDN Sukapura III, 33). SDN Sukapura IV, 34). SDN Sukapura V, 35). SDN Bbk. Sari I, 36). SDN Bbk. Sari II, 37). SDN Bbk. Sari III, 38). SDN Sukalaksana I, 39). SDN Sukalaksana II, 40). SDN Sukalaksana III, 41). SDN Sukalaksana IV, 42). SDN Sukalaksana V, 43). SDN Sukalaksana VI, 44). SDN Sukalaksana VII, 45). SDN Sukalaksana VIII, 46). SDN Cicaheum I, 47). SDN Cicaheum II, 48). SDN Sekejati I, 49). SDN Sekejati II, 50). SDN Sekejati III, 51). SDN Sekejati IV,</p>

NOMOR URUT	NAMA SD DAN LOKASI PROYEK
X	<p>52). SDN Sekejati V, 53). SDN Sekejati VI, 54). SDN Bbk. Sinyal I, 55). SDN Bbk. Sinyal II, 56). SDN Bbk. Sinyal III, 57). SDN Bbk. Sinyal IV, 58). SDN Bbk. Sentral I, 59). SDN Bbk. Sentral II, 60). SDN Bbk. Sentral III, 61). SDN Bbk. Sentral III, 62). SDN Warung Jambu I, 63). SDN Warung Jambu II, 64). SDN Warung Jambu III.</p> <p><u>SD NEGERI KECAMATAN BATUNUNGGAL.</u></p> <p>1). SDN Centeh I, 2). SDN Centeh II, 3). SDN Centeh III, 4). SDN Centeh IV, 5). SDN Centeh V, 6). SDN Centeh VI, 7). SDN Centeh VII, 8). SDN Gambir I, 9). SDN Gambir II, 10). SDN Gambir III, 11). SDN Gambir IV, 12). SDN Gambir V, 13). SDN Gambir VI, 14). SDN Gambir VII, 15). SDN Gambir VIII, 16). SDN Gambir IX, 17). SDN Gumuruh I, 18). SDN Gumuruh II, 19). SDN Gumuruh III, 20). SDN Gumuruh IV, 21). SDN Gumuruh V, 22). SDN Gumuruh VI, 23). SDN Gumuruh VII, 24). SDN Gumuruh VIII, 25). SDN Gumuruh IX, 26). SDN Gumuruh X, 27). SDN Gumuruh XI, 28). SDN Gumuruh XII, 29). SDN Gedang I, 30). SDN Gedang II, 31). SDN Gedang III, 32). SDN Gedang IV, 33). SDN Gedang V, 34). SDN Gedang VI, 35). SDN Gedang VII, 36). SDN Gedang VIII, 37). SDN Gedang IX, 38). SDN Gedang X, 39). SDN Gedang XI, 40). SDN Gedang XII, 41). SDN Gedang XIII, 42). SDN Gedang IV, 43). SDN Kridawinaya I, 44). SDN Kridawinaya II, 45). SDN Kridawinaya III, 46). SDN Kridawinaya IV, 47). SDN Binongjati I, 48). SDN Binongjati II, 49). SDN Binongjati III, 50). SDN Binongjati IV, 51). SDN Binongjati V, 52). SDN Kacapiring I, 53). SDN Kacapiring II, 54). Kacapiring III, 55). Kacapiring IV.</p>
XI	<p><u>SD NEGERI - KECAMATAN LENGKONG.</u></p> <p>1). SDN Halimun I, 2). SDN Halimun II, 3). SDN Halimun III, 4). SDN Halimun IV, 5). SDN Halimun V, 6). SDN Halimun VI, 7). SDN Halimun VII, 8). SDN Halimun VIII, 9). SDN Nilem I, 10). SDN Nilem II, 11). SDN Nilem III, 12). SDN Nilem IV, 13). SDN Lengkung Besar I, 14). SDN Lengkung Besar II, 15). SDN Lengkung Besar III, 16). SDN Lengkung Kecil I, 17). SDN Lengkung Kecil II, 18). SDN Lengkung Kecil III, 19). SDN Lengkung Besar IV, 20). SDN Lengkung Kecil V, 21). SDN Lengkung Kecil VI, 22). SDN Cijagra I, 23). SDN Cijagra II, 24). SDN Turangga Inpres, 25). SDN Turangga I, 26). SDN Turangga II, 27). SDN Turangga III, 28). SDN Suryalaya I, 29). SDN Suryalaya II, 30). SDN Karangpawulang I, 31). SDN Karangpawulang II, 32). SDN Karangpawulang III, 33). SDN Karangpawulang IV, 34). SDN Pelita I, 35). SDN Pelita II, 36). SDN Putraco Indah, 37). SDN Buahbatu Baru.</p>
XII	<p><u>SD NEGERI - KECAMATAN REGOL</u></p> <p>1). SDN Lengkung Besar I, 2). SDN Lengkung Besar II, 3). SDN Lengkung Besar III, 4). SDN Lengkung Besar IV, 5). SDN Lengkung Besar V, 6). SDN Lengkung Besar VI, 7). SDN Ciateul I, 8). SDN Ciateul II, 9). SDN Ciateul III, 10). SDN Ciateul IV, 11). SDN Ciateul V, 12). SDN Ciateul VI, 13). SDN Balonggede I, 14). SDN Balonggede II, 15). SDN Balonggede III, 16). SDN Balonggede IV, 17). SDN Balonggede V, 18). SDN Balonggede VI, 19). SDN simpang, 20). SDN Gg. Asmi I, 21). SDN Gg. Asmi II, 22). SDN Gg. Asmi III, 23). SDN Gg. Asmi IV, 24). SDN Gg. Asmi V, 25). SDN Gg. Asmi VI, 26). SDN Moh. Toha I, 27). SDN Moh Toha II,</p>

NOMOR URUT	NAMA SD DAN LOKASI PROYEK
	<p>28). SDN Moh. Toha III, 29). SDN Moh. Toha IV, 30). SDN Kotabaru I, 31). SDN Kotabaru II, 32). SDN Kotabaru III, 33). SDN Kotabaru IV, 34). SDN Pasirluyu I, 35). SDN Pasirluyu II, 36). SDN Pasirluyu III, 37). SDN Moh. Toha V, 38). SDN Moh. Toha VI, 39) SDN Bbk. Priangan I, 40). SDN Bbk. Priangan II, 41). SDN Bbk. Priangan III, 42). SDN Bbk. Priangan IV, 43). SDN Bbk. Priangan V, 44). SDN Bbk. Priangan VI, 45). SDN Bbk. Pasawahan I, 46). SDN Pasawah II, 47). SDN Pasawahn III, 48). SDN Pasawahan IV, 49). SDN Pasawahan V, 50). SDN Pasawahan VI, 51). SDN Gg. Asmi VII, 52). SDN Ciburuy I, 53). SDN Ciburuy II, 54). SDN Pasirluyu III, 55). SDN Bhakti Winaya I, 56). SDN Bhakti Winaya II, 57) SDN Bhakti Winaya III, 58). SDN Bhakti Winaya IV, 59). SDN Pasirluyu IV.</p>
<p>XIII.</p>	<p><u>SD NEGERI - KECAMATAN ASTANA ANYAR.</u></p> <p>1). SDN Bandung Kulon I, 2). SDN Bandung Kulon II, 3). SDN Bandung Kulon III, 4). SDN Bandung Kulon IV, 5). SDN Bandung Kulon V, 6). SDN Bandung Kulon VI, 7). SDN Bandung Kulon VII, 8). SDN Cibadak II, 9). SDN Cibadak III, 10). SDN Cibadak IV, 11). SDN Cibadak V, 12). SDN Cibadak VI, 13). SDN Simcong I, 14). SDN Simcong II, 15). SDN Pagarsih I, 16). SDN Pagarsih II, 17). SDN Pagarsih III, 18). SDN Pagarsih IV, 19). SDN Pagarsih V, 20). SDN Pagarsih VI, 21). SDN Pagarsih VII, 22). SDN Pagarsih VIII, 23). SDN Pajagalan 31-I, 24). SDN Pajagalan 31-II, 25). SDN Pajagalan 31-III, 26). SDN Pajagalan 31-IV, 27). SDN Pajagalan 47-I, 28). SDN Pajagalan 47-II, 29). SDN Pajagalan 47-III, 30). SDN Pajagalan 47-IV, 31). SDN Pabaki I, 32). SDN Pabaki II, 33). SDN Pabaki III, 34). SDN Pabaki IV, 35). SDN Pabaki V, 36). SDN Pabaki VI, 37). SDN Pabaki VII, 38). SDN Pabaki VIII, 39). SDN Pabaki IX, 40). SDN Pabaki X, 41). SDN Kopo I, 42). SDN Kopo II, 43). SDN Kopo III, 44). SDN Kopo IV, 45). Kopo V, 46). SDN Kopo VI, 47). SDN Kopo VII, 48). SDN Tegallega I, 49). SDN Tegallega II, 50). SDN Tegallega III, 51). SDN Tegallega IV, 52). SDN Tegallega V, 53). SDN Tegallega VI, 54). SDN Tegallega VII, 55). SDN Tegallega VIII, 56). SDN Tegallega VIII, 57). SDN Dwikora, 58). SDN Dwikora I, 59). SDN Dwikora II, 60). SDN Astanaanyar.</p>
<p>XIV.</p>	<p><u>SD NEGERI - KECAMATAN BOJONGLOA.</u></p> <p>1). SDN Bojongloa I, 2). SDN Bojongloa II, 3). SDN Bojongloa III, 4). SDN Bojongloa IV, 5). SDN Bojongloa V, 6). SDN Bojongloa VI, 7). SDN Tarogong I, 8). Tarogong II, 9). SDN Tarogong III, 10). SDN Tarogong IV, 11). SDN Tarogong V, 12) SDN Tarogong VI, 13). SDN Tarogong VII, 14). SDN Tanjung , 14). SDN Tanjung I, 15). SDN Tanjung II, 16). SDN Tanjung III, 17). SDN Citarip Barat I, 18). SDN Citarip Barat II, 19). SDN Citarip Barat III, 20). SDN Citarip Barat IV, 21). SDN Citarip Barat V, 22). SDN Leuwipanjang I, 23). SDN Leuwipanjang II, 24). SDN Leuwipanjang III, 25). SDN Leuwipanjang IV, 26). SDN Leuwipanjang V, 27). SDN Leuwianyar I, 28). SDN Leuwianyar II, 29) SDN Cibadak I, 30). SDN Cibadak II, 31). SDN Leuwipanjang VI.</p>
<p>XV</p>	<p><u>SD NEGERI - KECAMATAN BABAKAN CIPARAY.</u></p> <p>1). SDN Bbk. Ciparay I, 2). SDN Bbk. Ciparay II, 3). SDN Bbk. Ciparay III, 4). SDN Bbk. Ciparay IV, 5). SDN Bbk. Ciparay V, 6). SDN Bbk. Ciparay VI, 7). SDN Bbk. Ciparay VII, 8). SDN Bbk. Ciparay VIII, 9). SDN Bbk. Ciparay IX,</p>

NOMOR URUT	NAMA SD DAN LOKASI PROYEK
	<p>10). SDN Bbk. Ciparay X, 11). SDN Bbk. Ciparay XI, 12). SDN Bbk. Ciparay XII, 13). SDN Bbk. Ciparay XIII, 14). SDN Bbk. Ciparay XIV, 15). SDN Bbk. Ciparay XV, 16). SDN Bbk. Ciparay XVI, 17). SDN Bbk. Ciparay XVII, 18). SDN Bbk. Ciparay XVIII, 19). SDN Raya Barat I, 20). SDN Raya Barat II, 21). Raya Barat III, 22). SDN Raya Barat IV, 23). SDN Raya Barat V, 24). SDN Raya Barat VI, 25). SDN Raya Barat VII, 26). SDN Raya Barat VIII, 27). Babakan I, 28). SDN Babakan II, 29). SDN Situgunting I, 30). SDN Situgunting II, 31). SDN Situgunting III, 32). SDN Situgunting IV 33). SDN Sumpersari I, 34). SDN Sumpersari II, 35). SDN Sumpersari III, 36). SDN Sumpersari III.</p>
XVI.	<p><u>SD NEGERI - KECAMATAN BANDUNG KULON.</u></p> <p>1). SDN Cijerah I, 2). SDN Cijerah II, 3). SDN Cijerah III, 4). SDN Cijerah IV, 5). SDN Cijerah V, 6). SDN Cijerah VI, 7). SDN Cijerah VII, 8). SDN Caringin I, 9). SDN Cibuntu I, 10). SDN Cibuntu II, 11). SDN Cibuntu III, 12). SDN Cibuntu IV, 13). SDN Cibuntu V, 14). SDN Caringin II, 15). Sayuran I, 16). Sayuran II, 17). SDN Sayuran III, 18). SDN Sayuran IV, 19). SDN Tunas Harapan I, 20). SDN Tunas Harapan II, 21). SDN Jl. Holis I, 22). SDN Jl. Holis II, 23). SDN Bojong I, 24). SDN Perumnas Cijerah I, 25). SDN Perumnas Cijerah II, 26). SDN Warungmuncang I, 27). SDN warungmuncang II, 28). SDN Holis Utara, 29). SDN Cijerah Indah I, 30). SDN Cijerah Indah II, 31). SDN Bojong Indah</p>
XVII	<p><u>SD SWASTA - KECAMATAN SUKASARI.</u></p> <p>1). SDS Miftahul Iman, 2). SDS St. Yusuf Sukajadi, 3). SDS al Inayah.</p>
XVIII.	<p><u>SD SWASTA - KECAMATAN SUKAJADI.</u></p> <p>1). SDS Uchuwatul Islam, 2). SDS Cemara, 3). SDS Al-Ichlas, 4). SDS Muhamadiyah, 5). SDS Giki Karang Sari, 6). Cintawargi, 7). SDS KBI Anugrah.</p>
XIX	<p><u>SD SWASTA - KECAMATAN CICENDO.</u></p> <p>1). SDS BPPK I, 2). SDS BPPK II, 3). SDS Angkasa, 4). SDS Angkasa II, 5). SDS Angkasa III, 6). SDS YPI, 7). SDS Pandu, 8). SDS Pelita Jasa, 9). SDS Paulus I, 10). SDS Industri, 11). SDS Bina Bakti I, 12). SDS Assyarifah, 13) SDS Angkasa IV, 14). SDS Bina Bakti II, 15). SDS Paulus II, 16). SDS Al-Fitroh, 17). SDS At-Taqwa.</p>
XX	<p><u>SD SWASTA - KECAMATAN ANDIR.</u></p> <p>1). SDS Rajawali I, 2). SDS Rajawali II, 3). Maleber Selatan, 4). Maleber Utara I, 5). SDS Maleber Utara II, 6). SDS Al-Hikmah, 7). SDS Kristen I, 8). SDS Kristen II, 9). SDS Kristen III, 10). SDS Kristen IV, 11). SDS YWKA, 12). SDS YWKA II, 13). SDS YWKA III, 14). SDS Maleber, 15). SDS BPMD, 16). SDS Mutiara, 17). SDS Maria Bintang Laut, 18). SDS Yayasan "28", 19). SDS Malaber Barat, 20). SDS Bina Wignaya, 21). SDS Dharma Bhakti, 22). SDS LPPN, 23). SDS Budi, 24). SDS Bala Keselamatan, 25). SDS Trimulia, 26). SDS Kristen, 27). SDS Prasistha, 28). SDS Dwi Sakti.</p>

NOMOR URUT	NAMA SD DAN LOKASI PROYEK
XXI	<p><u>SD SWASTA - KECAMATAN CIDADAP.</u></p> <p>1). SDS Suruur, SDS Al Husaniyah, 3). SDS Muhamadiyah, 4). SDS Hidup Baru 5). SDS Al Hidayah.</p>
XXII	<p><u>SD - SWASTA KECAMATAN COBLONG.</u></p> <p>1). SDS Muslimin VI, 2). SDS Muslimin VII, 3). SDS Muhamadiyah, 4). SDS Muslimin 5). Al Amin, 6). SDS Bhakti, 7). SDS Advent, 8). SDS Prof Dr. Mustopo.</p>
XXIII	<p><u>SD SWASTA KECAMATAN BANDUNG WETAN.</u></p> <p>1). SDS Sabang, 2). SDS St. Agustinus, 3). SDS St. Angela, 4). SDS St. Yusud. B 5). SDS St. Maria, 6). SDS Yusuf T, 7). SDS Yakeswa, 8). SDS Kartika Chandra, 9). SDS YKPPK, 10). SDS Pasundang, 11). Pardoman, 12). SDS Masa Baru, 13). SDS Masa Baru II, 14). SDS Kenah Indonesia, 15). SDS Patriot, 16). SDS Linggaswatu, 17). SDS Matlaur Khoeriyah, 18). SDS Yahya, 19). SDS Kristen Paulus III, 20). SDS Kristen Baptis, 21). SDS St. Yusuf J, 22). SDS Advent, 23). SDS Taruna Bhakti, 24). SDS Priangan, 25). BPK Kosambi, 26). SDS Pertiwi, 27). SDS Pertiwi II.</p>
XXIV	<p><u>SD SWASTA - KECAMATAN CIBEUNYING.</u></p> <p>1). SDS Santo Yusu, 2). SDS Santo Melania, 3). SDS Muhamadiyah, 4). SDS Muslimin, 5). SDS Yayasan Atikan Sunda, 6). SDS Pelita, 7). SDS Sejati.</p>
XXV	<p><u>SD SWASTA - KECAMATAN KIARACONDONG.</u></p> <p>1). SDS Pancakarya, 2). SDS Muhamadiyah, 3). SDS Ma'Arief, 4). SDS YPI.</p>
XXVI	<p><u>SD SWASTA - KECAMATAN BATUNUNGGAL.</u></p> <p>1). SDS ypu, 2). SDS Slamet Riyadi, 3). SDS Cipta Karya, 4). SDS Jembar, 5). SDS Trikora, 6). SDS Darul Hidayah, 7). SDS Miftahul Jannah.</p>
XXVII	<p><u>SD SWASTA - KECAMATAN LENGKONG.</u></p> <p>1). SDS Bhayangkari, 2). SDS Budi Lateri, 3). SDS BPI, 4). SDS Muhamadiyah, 5). SDS Terang I, 6). SDS Yayasan Beribu, 7). SDS Taman Siswa, 8). SDS IRK, 9). SDS Muslimin, 10). SDS Cipaera, 11). SDS Bhayangkari II, 12). SDS Terang II, 13). SDS Ma'Arief, 14). SDS YPINU, 15). SDS Margahayu.</p>
XXVIII	<p><u>SD SWASTA - KECAMATAN REGOL</u></p> <p>1). SDS Sandhi Putra, 2). SDS Sandhi Putra II, 3). SDS Muslimin, 4). SDS Assalam I, 5). SDS Assalam II, 6). SDS Yos Sudarso, 7). SDS Yayasan Dewi Sartika, 8). SDS Nugraha, 9). SDS Kalam Kudus, 10). SDS Reobot.</p>
XXIX	<p><u>SD SWASTA - KECAMATAN ASTANAANYAR</u></p> <p>1). SDS Ganesha. 2). SDS Yami, 3). SDS Kemah Indonesia, 4). SDS Bina Budaya,</p>

NOMOR URUT	NAMA SD DAN LOKASI PROYEK
	5). SDS Niagara, 6). SDS Gracia, 7). SDS Gracia II, 8). SDS Nafiri Sion, 9). SDS Kriten Gamaliel.
XXX	<p><u>SD SWASTA - KECAMATAN BOJONGLOA.</u></p> <p>1). SDS Swadaya, 2). SDS Swadaya II, 3). SDS Dharma Bhakti, 4). SDS Al ansor, 5). SDS Muhamadiyah V, 6). SDS Dwi Amanat, 7). SDS Al Fatah, 8). SDS Al-Hidayah, 9). SDS Babussalam, 10). SDS Babussalam II, 11). SDS Bina Warga 12). SDS Al Basyariyah, 13). SDS Wawasan Nusantara.</p>
XXXI	<p><u>SD SWASTA - KECAMATAN BABAKAN CIPARAY.</u></p> <p>1). SDS PasundanII, 2). SDS Pasundan III, 3). Cahaya Pelita, 4). SDS Cahaya Pelita II, 5). SDS Cahaya Pelita III, 6). SDS Al-Baroqah, 7). SDS Darussalam, 8). SDS Saluyu.</p>
XXXII	<p><u>SD SWASTA - KECAMATAN BANDUNG KULON.</u></p> <p>1). SDS Suriani Dalam, 2). SDS nurul Hidayah, 3). SDS Bandung Raya, 4). SDS At-Taufiq, 5). SDS Andir Mukti, 6). SDS Pelita.</p>
XXXIII	<p><u>SD SWASTA - KECAMATAN SUKASARI.</u></p> <p>1). SDS PPSP-IKIP</p>
XXXIV	<p><u>SD SWASTA - KECAMATAN ASTANAANYAR.</u></p> <p>1). SDS Pajagalan 58.</p>
XXXV	<p><u>MIS - KECAMATAN SUKAJADI.</u></p> <p>1). MIS Al-Inayah, 2). MIS Ar Romah, 3). MIS Insyaniyah.</p>
XXXVI	<p><u>MIS - KECAMATAN CICENDO.</u></p> <p>1). MIS Nurul Huda.</p>
XXXVII	<p><u>MIS - KECAMATAN ANDIR.</u></p> <p>1). MIS Baeturohim.</p>
XXXVIII	<p><u>MIS - KECAMATAN COBLONG.</u></p> <p>1). MIS Al-Hidayah, 2). MIS Al-Muchlis</p>
XXXIX	<p><u>MIS - KECAMATAN BANDUNG WETAN.</u></p> <p>1). MIS Jihadul Akbar.</p>

NOMOR URUT	NAMA SD DAN LOKASI PROYEK
XL	<u>MIS - KECAMATAN CIBEUNYING.</u> 1). MIS Al-Hasan, 2). MIS Cikapayang.
XLI	<u>MIS - KECAMATAN LENGKONG.</u> 1). MIS Baetussalam.
XLII	<u>MIS - KECAMATAN BATUNUNGGAL.</u> 1). MIS Al-Latief, 2). MIS Al-Hikmah.
XLIII	<u>MIS - KECAMATAN REGOL</u> 1). MIS Persatuan Kaum Ibu.
XLIV	<u>MIS KECAMATAN BOJONGLOA.</u> 1). MIS Salafiah III, 2). MIS Al Islah, 3). MIS Al Islah II, 4). MIS Persis, 5). MIS Miftahussalam, 6). MIS Persis 50, 7). MIS Arroja, 8). MIS Nurul Huda, 9). MIS Al-Gojali, 10). MIS Muhamadiyah, 11). MIS Babussalam, 12). MIS Bahrul Ihsan, 13). MIS Assunah, 14). MIS Addimyati, 15). MIS Thorikul Huda.
XLV	<u>MIS - KECAMATAN ASTANAANYAR.</u> 1). Al Hikmah YPI
XLVI	<u>MIS - KECAMATAN BANDUNG KULON.</u> 1). MIS Al Ichlas, 2). MIS Al Hikmat, 3). MIS YPPI, 4). MIS Al Futuhat I 5). MIS Al-Futuhat II, 6). MIS Assuanda, 7). MIS Islahul Jamaah, 8). MIS Miftahul Khoer, 9). MIS Al-Munawar.
XLVII	<u>MIS - KECAMATAN BABAKAN CIPARAY.</u> 1). MIS Al- Baroqah, 2). MIS Arrohman, 3). MIS Al-Furqon II.
XLVIII	<u>MIS - KECAMATAN KIARAONDONG.</u> 1). MIS Widayatussibyan.

Bandung, 6 Mei 1988.

Untuk salinan resmi
Sekretaris Kotamadya Daerah,


H. ZAINUDDIN MULAEBARY, SH.
NIP. 480028049.

Walikotamadya Kepala Daerah
Tingkat II Bandung;
ttd.
ATENG WAHYUDI

LAMPIRAN II : SURAT KEPUTUSAN WALIKOTAMADYA KEPALA DAERAH
TINGKAT II BANDUNG
NOMOR 784 TAHUN 1988.

TUGAS POKOK

1. PENAGGUNG JAWAB PROYEK.

- a. Walikotamadya selaku Penanggung Jawab Proyek menetapkan rencana dan menerbitkan Surat Keputusan yang berisi daftar nama dan alamat Gedung Sekolah Dasar yang mendapat dana bantuan serta bertanggung jawab atas kelancaran pelaksanaannya.
- b. Sekretariat selaku Penanggung Jawab Harian dibantu Assekotda II selaku Wakil Penanggung Jawab Harian, menyusun rencana proyek untuk ditetapkan Walikotamadya dan memberikan usul/saran baik diminta maupun tidak bagi kelancaran pelaksanaan proyek.

2. PEMIMPIN DAN BENDAHARAWAN PROYEK.

- a. Kepala Dinas P & K/Kepala Kandep Agama Kotamadya Daerah Tingkat II Bandung, selaku Pimpinan Proyek menyampaikan rencana dan lokasi proyek dan memimpin operasional pelaksanaan proyek teknis maupun administrasi serta membuat laporan fisik maupun keuangan kepada Penanggung Jawab Proyek (Walikotamadya).
- b. Bendaharawan Proyek, dengan persetujuan Pemimpin Proyek menampung pengajuan UUDP dari pihak pelaksana pekerjaan (Kepala Sekolah/Ketua Yayasan) dan mengajukan SPP ke BRI selanjutnya menyerahkan dana bantuan berupa UUDP kepada pihak pelaksana (Kepala Sekolah/Ketua Yayasan) serta menampung SPJ nya).

3. PENGENDALI/DIREKSI DAN SEKRETARIS PROYEK.

- a. Kepala Bagian Pembangunan selaku Pengendali Proyek mengawasi dan mengendalikan jalannya kegiatan pelaksanaan proyek menyampaikan saran/usul pemecahan masalah atau hambatan (kalau ada).
- b. Kepala DPU selaku Ketua Direksi Teknis dengan dibantu Anggota (Camat) Kepala Cadin PU/Ranting Dinas P & K/Penilik Kandep Agama setempat mengadakan pengawasan sehari-hari atas kelancaran pelaksanaan fisik proyek serta membuat laporan bulanan kepada Walikotamadya.
- c. Kepala Sub. Bagian Pengendalian selaku Sekretaris Proyek menyelenggarakan administrasi proyek.


4. PELAKSANA PROYEK

Kepala Sekolah/Ketua Yayasan selaku pelaksana proyek bertanggung jawab atas pelaksanaannya antara lain bertugas sebagai berikut :

- a. Bersama-sama Lurah/Kepala Lingkungan menyusun rencana penggunaan dana bantuan sesuai dengan standar teknis dari Dinas Pekerjaan Umum untuk disahkan oleh Camat setempat (atas nama Walikotamadya).
- b. Dibantu Guru lainnya, Kepala Sekolah melaksanakan rehabilitasi ringan sesuai dengan dan berpedoman kepada ketentuan yang telah dibuat/ditentukan.
- c. Menerima, menyimpan dan mengeluarkan dana yang diterima membuat laporan pertanggung jawaban pengeluaran dana yang dikelolanya berupa SPJ dan menyampaikan kepada Bendaharawan Proyek.

Bandung, 9 Mei 1988.

Untuk salinan resmi
Sekretaris Kotamadya Daerah,

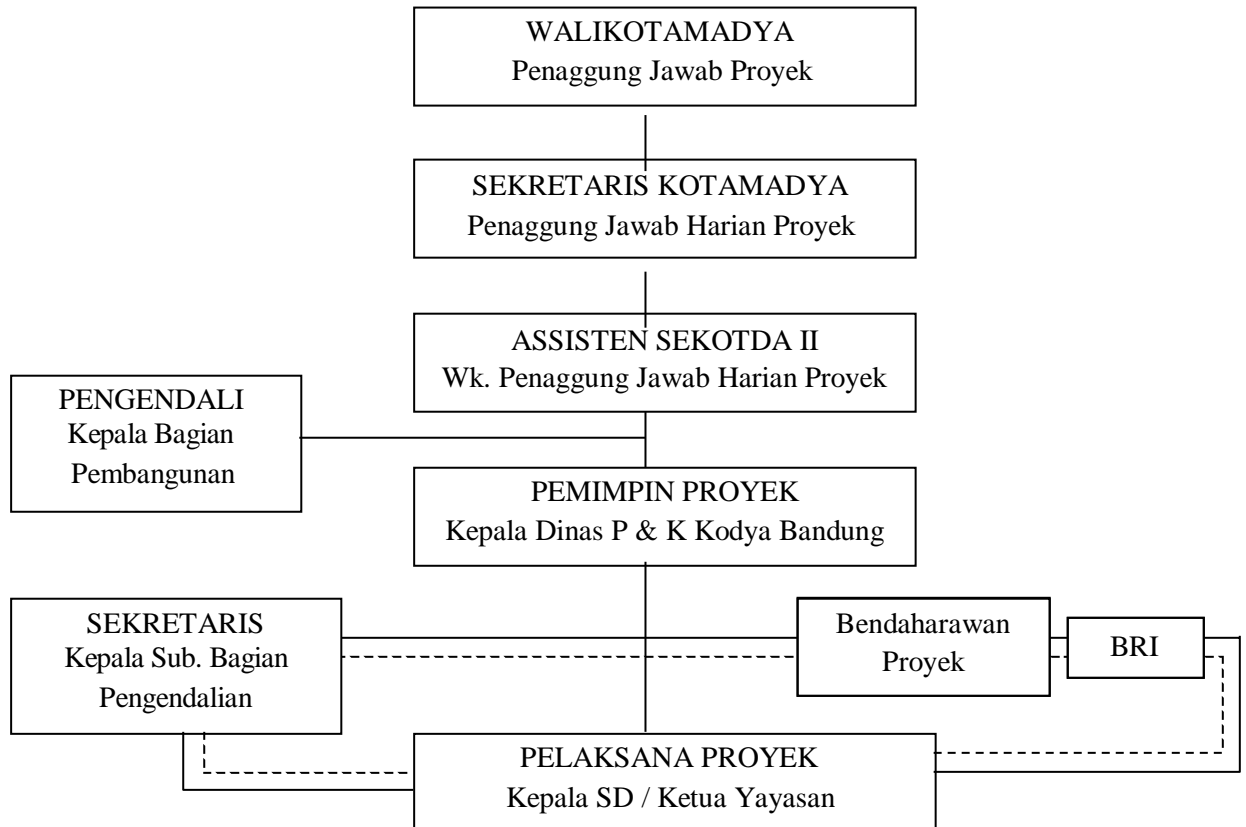

H. ZAINUDDIN MULAEBARY, SH.
NIP. 480028049.

Walikotamadya Kepala Daerah
Tingkat II Bandung;
ttd.
ATENG WAHYUDI

LAMPIRAN III : SURAT KEPUTUSAN WALIKOTAMADYA KEPALA DAERAH
TINGKAT II BANDUNG

NOMOR 784 TAHUN 1988.

STRUKTUR ORGANISASI PELAKSANA BANTUAN PENUNJANG
PENYELENGGARAAN PENDIDIKAN DASAR (BP3D) T.A.1988/1989
DI KOTAMADYA DAERAH TINGKAT II BANDUNG



Keterangan :

————— : Garis Perintah

----- : Garis Koordinasi

Bandung, 6 Mei 1988.

Untuk salinan resmi
Sekretaris Kotamadya Daerah,

H. ZAINUDDIN MULAEBARY, SH.
NIP. 480028049.

Walikotamadya Kepala Daerah
Tingkat II Bandung;

ttd.

ATENG WAHYUDI